

Séminaire **RIVIÈRES & PLANS D'EAU**

28 MAI
2024
1^{er} JUIN

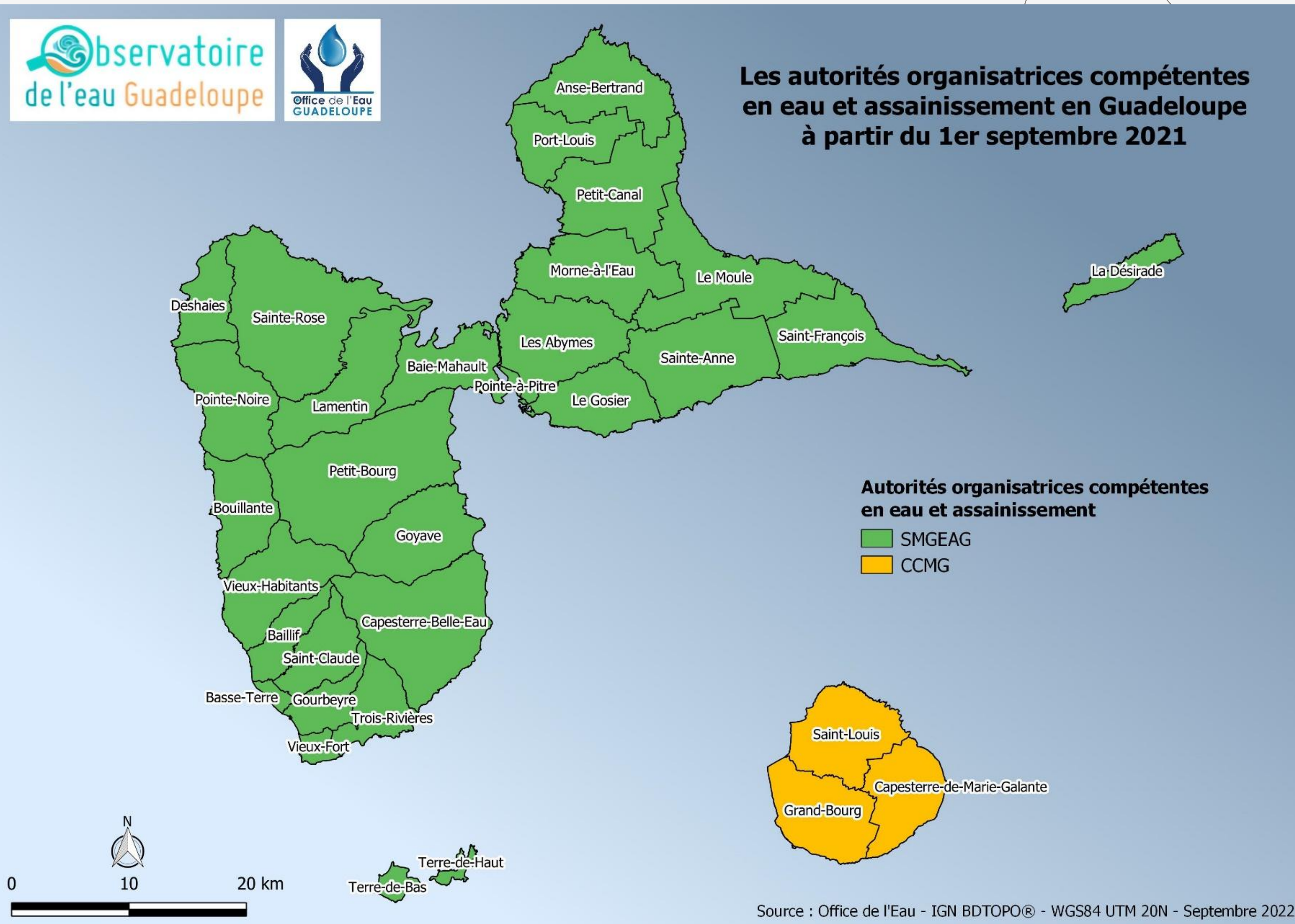




PRÉSERVATION DES MILIEUX AQUATIQUES : AIDES DE L'OFFICE À LA RÉHABILITATION DES SYSTÈMES D'ASSAINISSEMENT

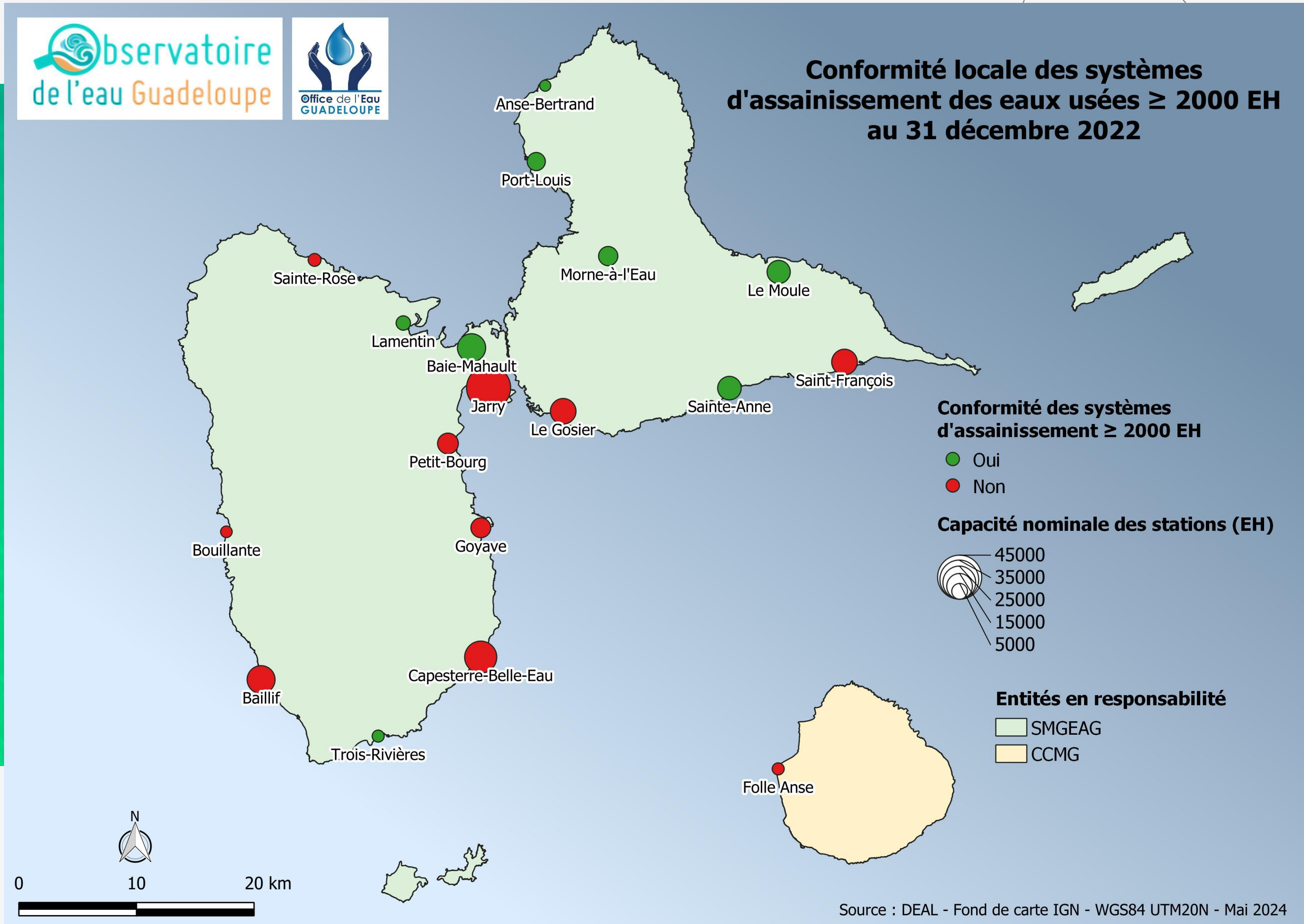


1 – ORGANISATION DU SERVICE PUBLIC DE L'EAU ET DE L'ASSAINISSEMENT



DEPUIS LE 01/09/2021 :
2 AUTORITÉS ORGANISATRICES
COMPÉTENTES EN EAU POTABLE (AEP),
ASSAINISSEMENT COLLECTIF (AC) ET
ASSAINISSEMENT NON COLLECTIF
(ANC)

2 – SITUATION DE L'ASSAINISSEMENT EN GUADELOUPE



ASSAINISSEMENT COLLECTIF

1EH = 1 HABITANT

2 – SITUATION DE L'ASSAINISSEMENT EN GUADELOUPE

ASSAINISSEMENT NON COLLECTIF

Rappel :

ANC = ANC individuel (assainissement à la parcelle type fosse septique + traitement)
ou ANC groupé (ministation d'épuration)

Les maîtres d'ouvrage sont privés : particuliers, bailleurs sociaux, associations syndicales libres ...
Ils sont responsables des actions de réhabilitation.

Le taux de conformité annuel des ANC existants donne pour les contrôles réalisés par les SPANC du SMGEAG et de la CCMG dans l'année :

Taux de conformité des ANC diagnostiqués CCMG (chiffre 2022) = 84 %

Taux de conformité des ANC diagnostiqués SMGEAG (chiffre 2022) = 73 %

Ces taux de conformité sont provisoires puisque près de 98 % des ANC restent à contrôler sur le territoire de la CCMG et sur celui du SMGEAG.

3 – IDENTIFICATION DES ZONES A ENJEUX

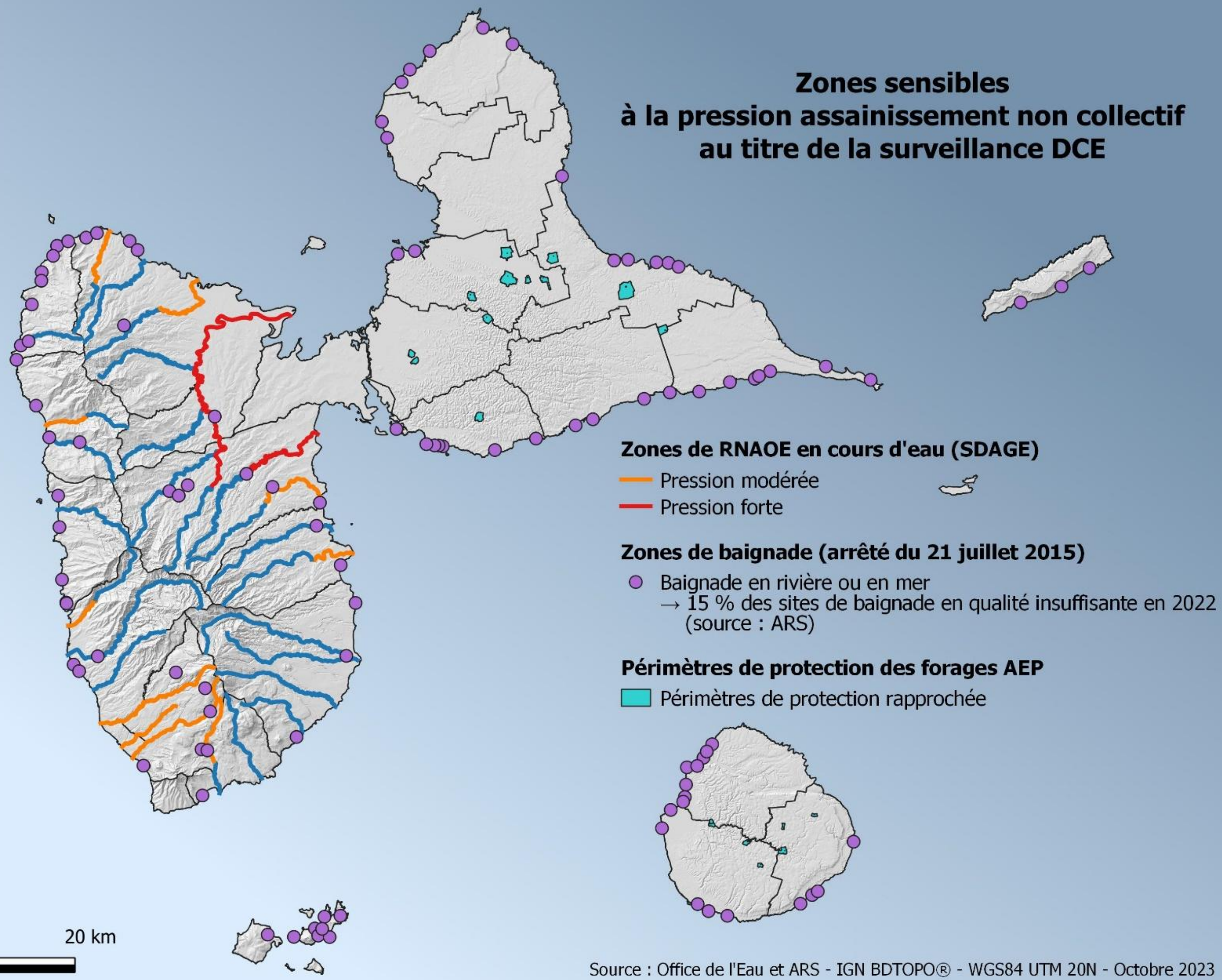
ZONES À ENJEUX AU TITRE DE L'ARRÊTÉ DU 21 JUILLET 2015

- Périmètres de protection d'un captage d'eau destiné à l'alimentation humaine
- Zone de baignade, de nautisme
- Zone située à moins de 35 mètres d'un puits privé

ZONES À ENJEUX AU TITRE DU SDAGE DE LA GUADELOUPE 2022-2027

- Masses d'eau en Risque de Non Atteinte des Objectifs Ecologiques (RNAOE)

3 – IDENTIFICATION DES ZONES À ENJEUX



4 – LES ACTIONS DE L'OFFICE DE L'EAU GUADELOUPE

L'Office de l'Eau travaille principalement à la préservation du bon état écologique des masses d'eau en accompagnant la réhabilitation de stations d'épuration ou de réseaux d'eaux usées défectueux par le biais de 2 leviers financiers :

- ❑ L'appui financier au titre de son **Programme Pluriannuel d'Interventions** (PPI)
- ❑ Les **appels à projets**, avec des taux d'aide plus favorables que ceux du PPI

et ce, en cohérence avec l'orientation du SDAGE **O4 : Améliorer l'assainissement et réduire l'impact des rejets.**



Avant

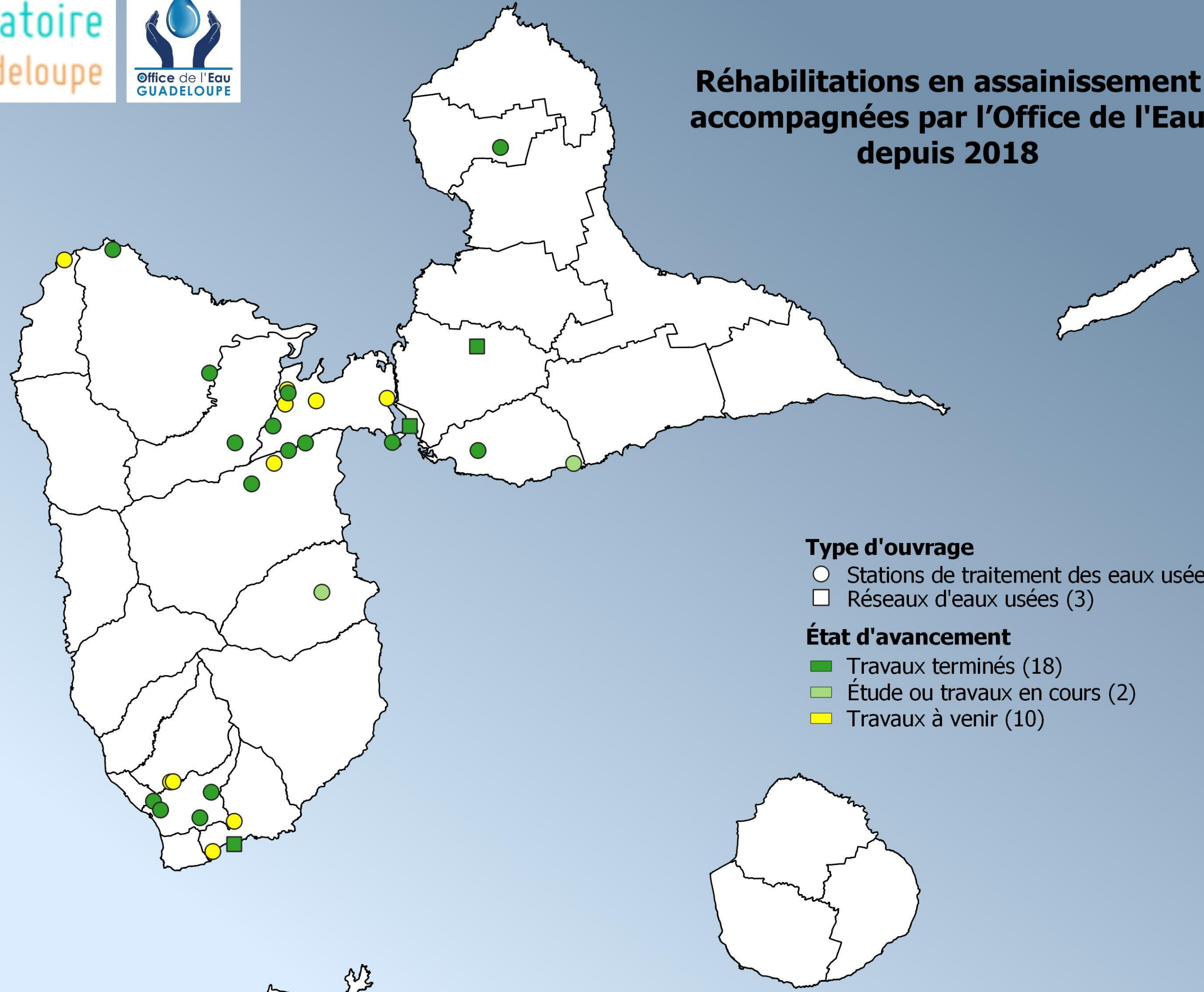


Après

4 – LES ACTIONS DE L'OFFICE DE L'EAU GUADELOUPE



Réhabilitations en assainissement accompagnées par l'Office de l'Eau depuis 2018

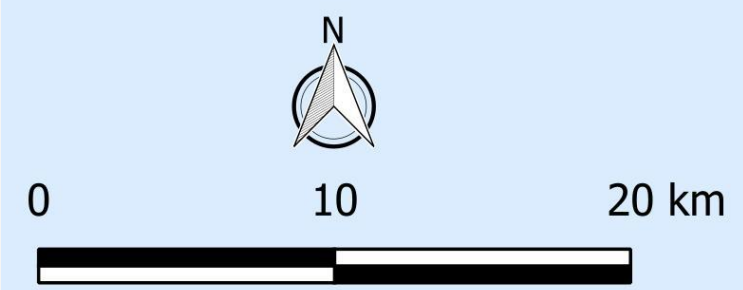


Type d'ouvrage

- Stations de traitement des eaux usées (27)
- Réseaux d'eaux usées (3)

État d'avancement

- Travaux terminés (18)
- Étude ou travaux en cours (2)
- Travaux à venir (10)



Source : Office de l'Eau - Fond de carte IGN - WGS84 UTM20N - Mai 2024

4 – LES ACTIONS DE L'OFFICE DE L'EAU GUADELOUPE

Bilan écologique

Total du nombre d'EH ne partant plus dans le milieu aquatique sans traitement suite aux travaux terminés	5400 EH
Total du nombre d'EH ne partant plus dans le milieu aquatique sans traitement sur travaux à venir	5474 EH

soit au final l'équivalent de la réhabilitation deux stations d'épuration de la taille de celle de Goyave

Bilan financier

Montant des subventions accordées par l'Office de l'Eau au titre de son PPI depuis 2018	1,63 M€
Montant des subventions accordées par l'Office de l'Eau au titre des appels à projets depuis 2018	2,5 M€

5 – CONCLUSION

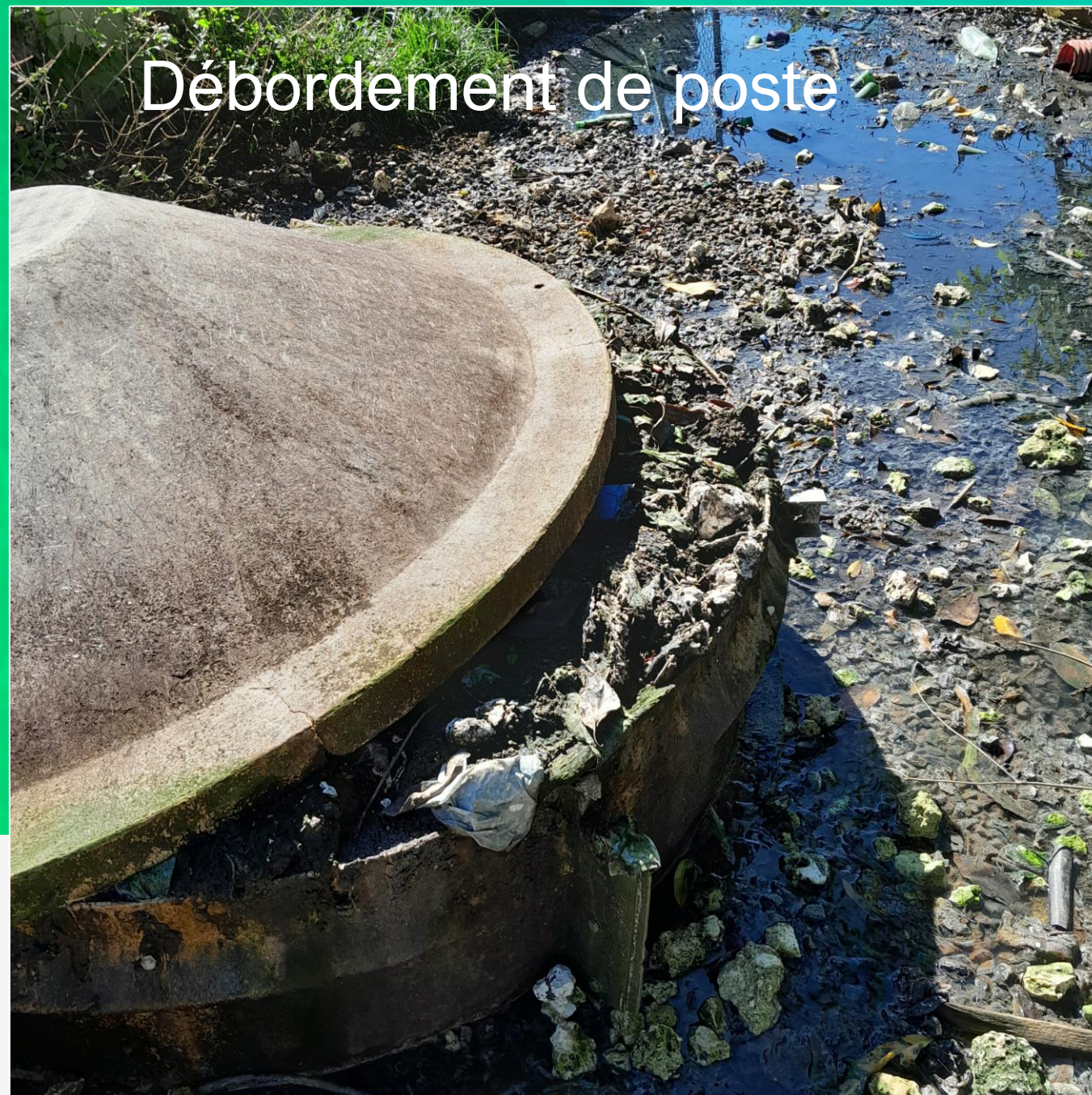
- Toujours des freins aux réhabilitations : crise du Covid en 2020, augmentation des prix des équipements électromécaniques suite au conflit en Ukraine en 2022, temps décisionnel parfois long chez les opérateurs de type SEM ou syndic de par leur fonctionnement interne
- Des avancées depuis 2018 sur les réhabilitations des ANC groupés avec des porteurs de projets privés plus nombreux à solliciter l'Office de l'Eau
- Un planning serré imposé par le SDAGE 2022-2027 avec le contrôle des ANC individuels par les SPANC avant 2026 laissant espérer de nombreux chantiers de réhabilitation dans les années à venir.



5 – CONCLUSION

N'oublions pas que chacun peut contribuer au bon état écologique des masses d'eau en faisant un bon usage de ses toilettes :

STOP aux lingettes dans les WC !



Séminaire **RIVIÈRES & PLANS D'EAU**

MERCI DE VOTRE ATTENTION

OFFICE DE L'EAU GUADELOUPE
CIRCONVALLATION – RUE ALEXANDRE BUFFON
97100 BASSE-TERRE
TÉL : 0590 80 99 78
MAIL : CONTACT@OE971.FR

