



14 & 18  
NOV. 2023

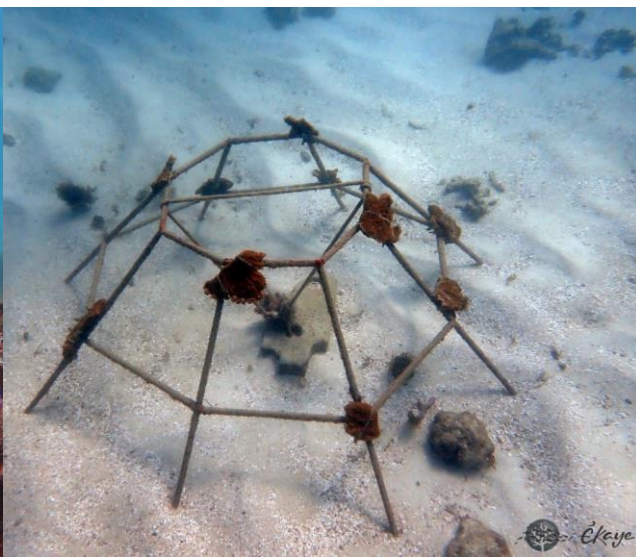
*Séminaire*  
LES EAUX CÔTIÈRES







# La restauration corallienne





# Direction de l'Aménagement et du Développement Durable

## Service Environnement et Développement Durable

---



**Sita NARAYANAN**

*Directrice DADD*



**Nadia PROIA**

*Responsable EDD*




**Jennifer TOCNY**

*Cheffe de Projet Ingénierie  
Environnementale*



**Lou FROTTÉ**

*Chargée de mission  
Milieu Marin*


 [guadeloupe-portcaraibes.com](https://guadeloupe-portcaraibes.com)


 [www.cayoli.fr](https://www.cayoli.fr)

 [cayoli.guadeloupe](https://www.instagram.com/cayoli.guadeloupe)

 [grand-port-maritime-de-la-guadeloupe](https://www.linkedin.com/company/grand-port-maritime-de-la-guadeloupe)

 [www.cayoli.fr/life-adaptisland](https://www.cayoli.fr/life-adaptisland)

 [life\\_adaptisland](https://www.instagram.com/life_adaptisland)

 [life-adapt-island](https://www.linkedin.com/company/life-adapt-island)



## Espèces cibles

- Espèces patrimoniales
- Rôles fonctionnels clés
- Croissance rapide

- ✓ Corail Corne de cerf  
*Acropora cervicornis*



## Espèces cibles

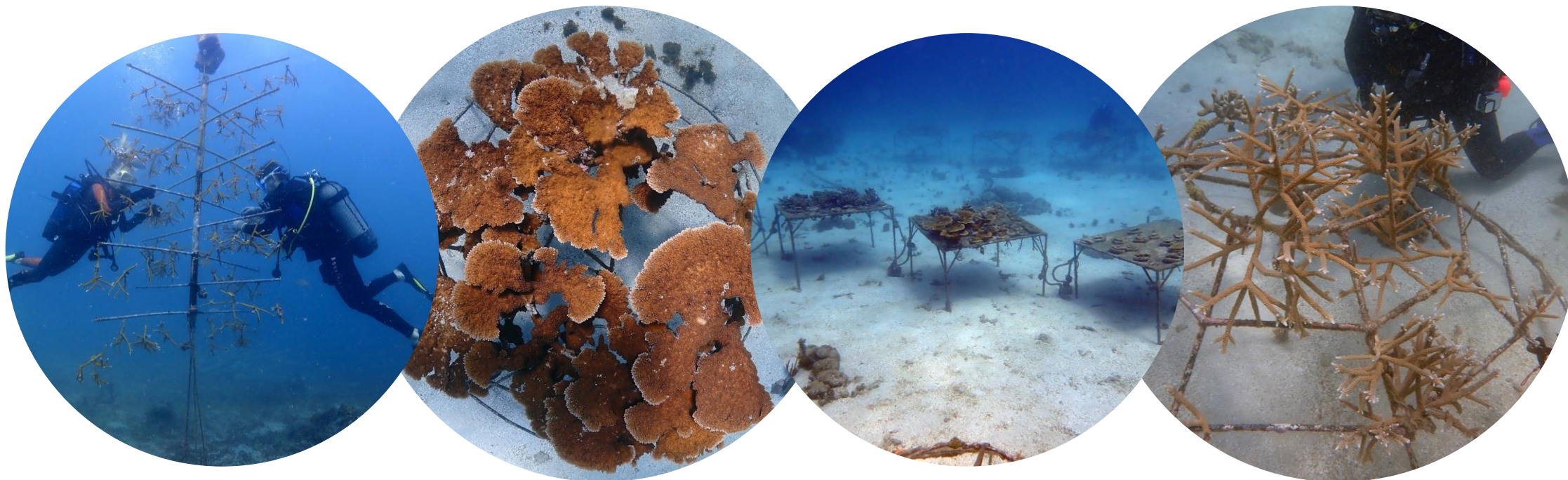
- Espèces patrimoniales
- Rôles fonctionnels clés
- Croissance rapide

✓ Corail Corne d'élan  
*Acropora palmata*





# Deux fermes coralliennes



- 21 arbres, 7 dômes, 8 tables
- 2600 boutures

- Suivi de croissance
- Etude génétique

- Entretien trimensuel des structures
- Gestion des maladies

# Des opérations annuelles de restauration

---



Transplantation corallienne



Collecte des gamètes  
Optimisation du développement larvaire



# Transplantations coralliennes

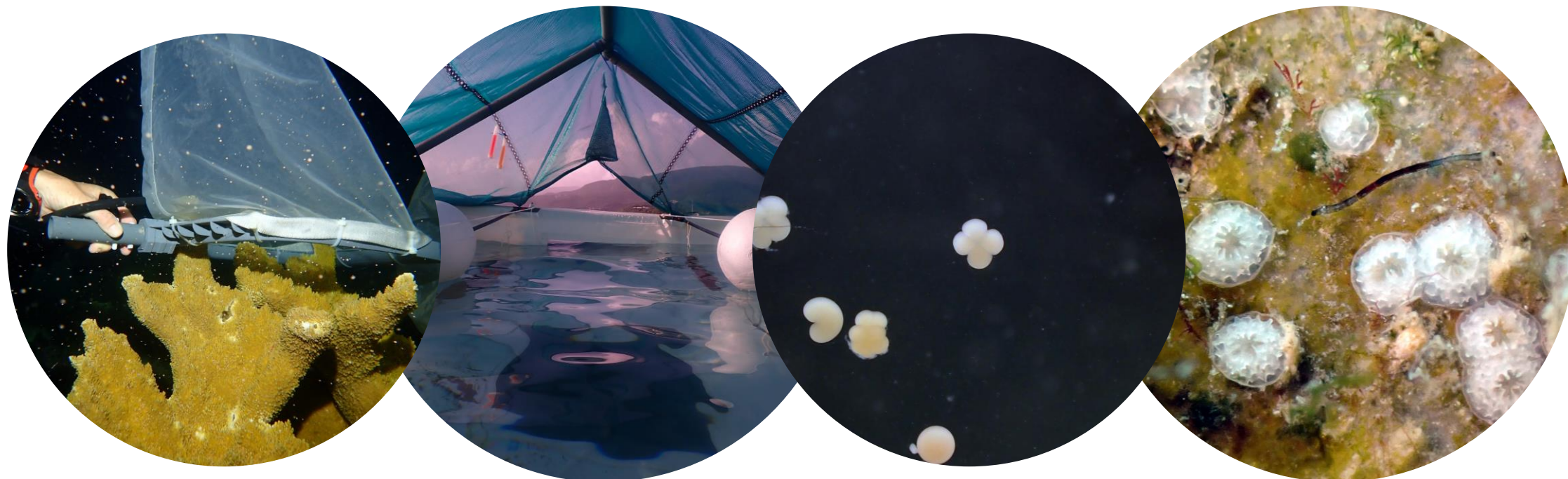


- Transplantation en 2019, 2021, 2022, 2023
- 1550 boutures Corne de Cerf
- 42 boutures Corne d'Elan

- Diagnostic écologique semestriel pendant 5 ans
- Suivi croissance & état de santé des boutures
- Suivi communautés de poissons, oursins diadème, prédateurs coralliens (vers de feu, escargot)



# Collectes des pontes coralliennes



- Opération en 2020, 2021, 2022, 2023
- Pontes massives en 2020, 2022 & 2023
- Corail Corne d'Elan

- Succès du recrutement corallien en 2023
- Protocole actualisé avec retour d'expérience



# Résultats

- 4230 m<sup>2</sup> transplantés sur 6 sites dans le Petit Cul-de-Sac Marin
- 1550 boutures de Corne de cerf transplantés
- 42 boutures de Corne d'élan transplantés
- Episode de blanchissement en cours
  - Très bonne survie Corne de cerf sur les arbres (96,5%)
  - Sensibilité différente suivant type de structures
  - Mortalité importante site transplanté 2023



# Séminaire LES EAUX CÔTIÈRES

Merci pour votre attention



GADELOUPE  
PORT CARAÏBES  
*L'Excellence Européenne*



Office de l'Eau  
GUADELOUPE



OFB  
OFFICE FRANÇAIS  
DE LA BIODIVERSITÉ



CONSEIL DÉPARTEMENTAL  
DE LA GUADELOUPE