



**Etude sur la
consommation d'eau
en bouteille en
Guadeloupe**



Méthodologie quantitative



Echantillon : 625 personnes âgées de 20 ans et plus, résidant en Guadeloupe. Echantillon construit avec un sur-échantillonnage des communes concernées par les tours d'eau



Période d'enquête : Enquête réalisée du 1^{er} au 20 février 2023.



Mode d'administration : Enquêtes administrées par téléphone à partir du centre d'appel intégré de QualiStat.



QualiStat rappelle que les résultats de cette enquête doivent être lus en tenant compte des marges d'incertitude : entre 1,8 et 4,1 pour un échantillon de 600 répondants.

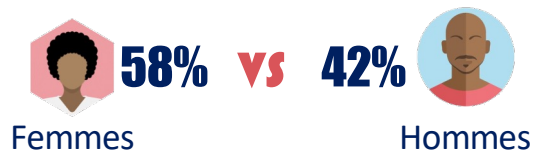
Périmètre des communes concernées par les tours d'eau		
	Echantillon représentatif	Échantillon avec coef
Baie-Mahault	45	52
Capesterre BE	29	33
Gosier (Le)	39	45
Goyave	12	14
Moule (Le)	33	39
Petit Bourg	35	40
Sainte Anne	36	42
Saint-François	22	26
Désirade	2	3
Terre de haut	3	3
Terre de bas	2	2
Sainte-Rose	30	35
Basse-Terre	18	21
Saint-Claude	16	18
Gourbeyre	12	14
Trois Rivières	12	14
Totaux	345	400

Périmètre communes épargnées par les tours d'eau		
	Echantillon représentatif	Échantillon avec coef
Abymes	87	68
Pointe à Pitre	24	19
Capesterre MG	5	4
St Louis	4	3
Grand Bourg	8	6
Deshaies	7	5
Anse-Bertrand	7	6
Baillif	8	6
Port-Louis	8	6
Pointe-Noire	10	8
Bouillante	11	9
Vieux-Habitants	11	9
Morne à l'eau	25	20
Lamentin	24	19
Vieux-Fort	3	2
Petit-Canal	12	9
Totaux	255	200

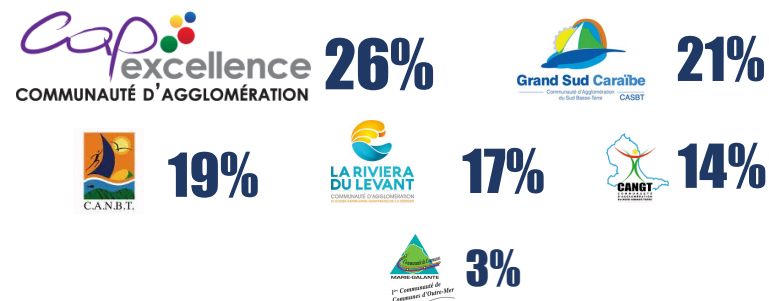
Afin de traiter les enquêtes et de réaliser des extrapolations, un redressement a été effectué, permettant d'estimer les proportions sur un échantillon représentatif de la population guadeloupéenne.

Structure de l'échantillon

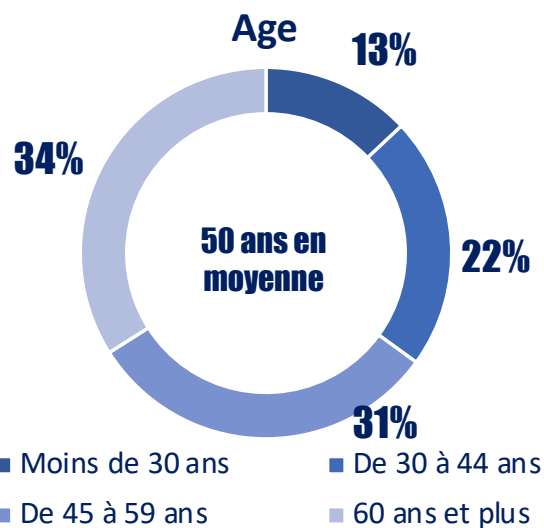
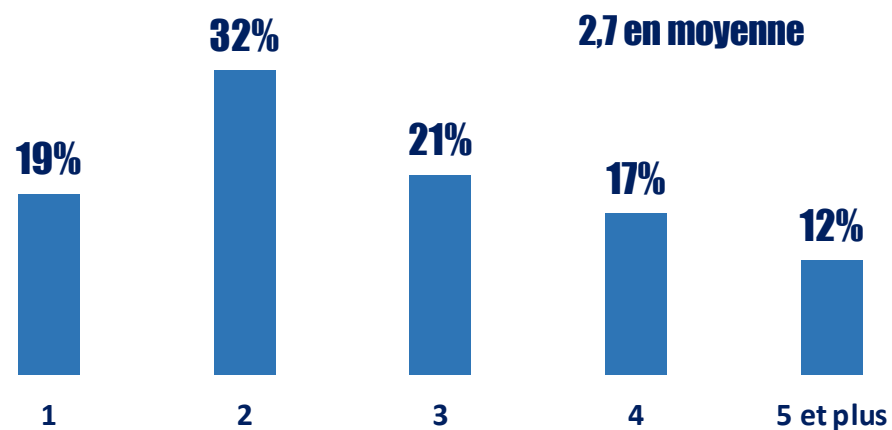
Sexe



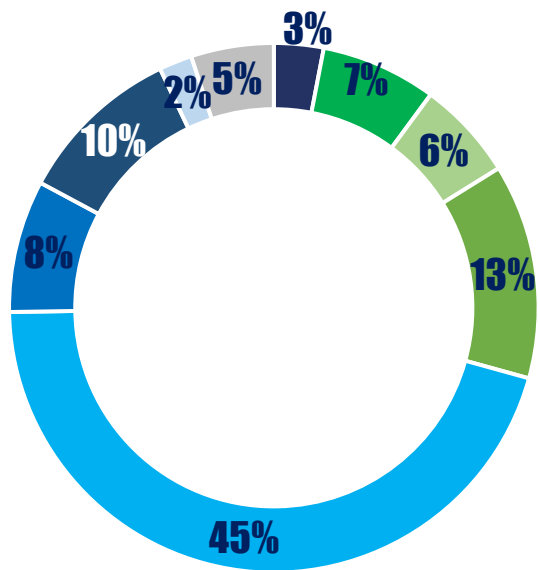
EPCI de résidence



Taille du foyer

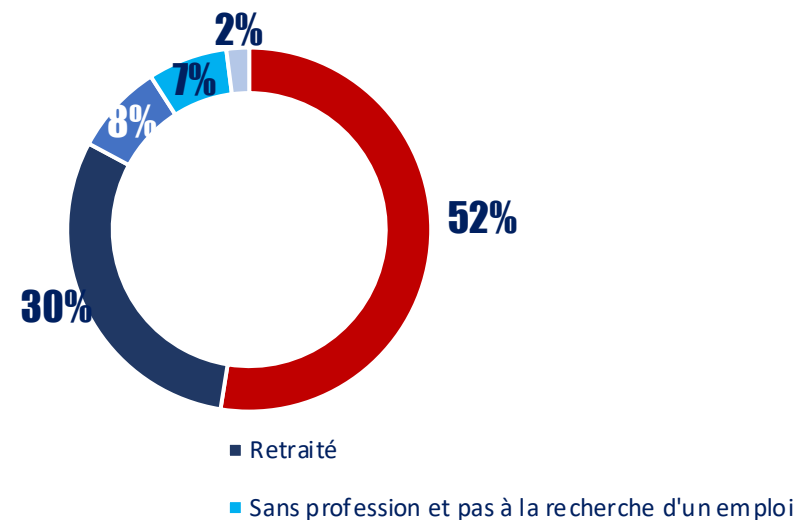


Catégorie socioprofessionnelle



- Agriculteurs exploitants, pêcheurs
- Artisans, commerçants, chefs d'entreprise, professions libérales, artistes
- Cadres, profession libérale
- Professions intermédiaires
- Employés
- Ouvriers
- Autres sans emploi, chômeurs n'ayant jamais travaillé, autres inactifs
- Autres
- Refus

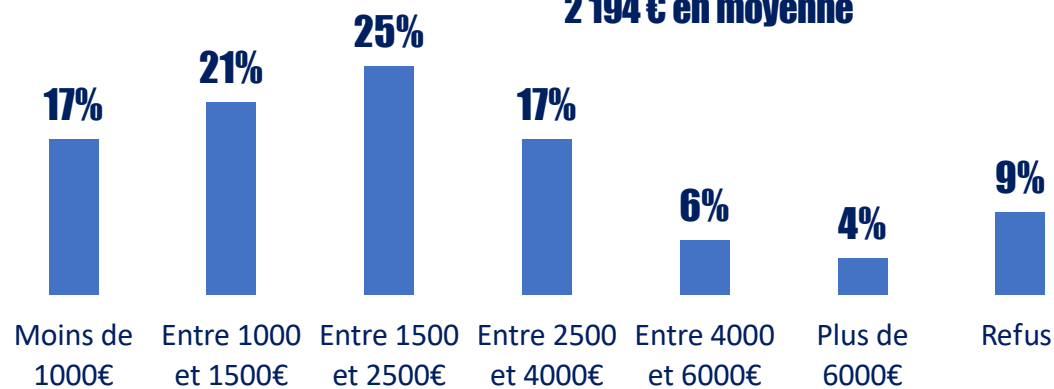
Situation actuelle face à l'emploi



- En activité professionnelle
- Retraité
- A la recherche d'un emploi
- Sans profession et pas à la recherche d'un emploi
- Etudiant, lycéen

Revenus du foyer

2 194 € en moyenne





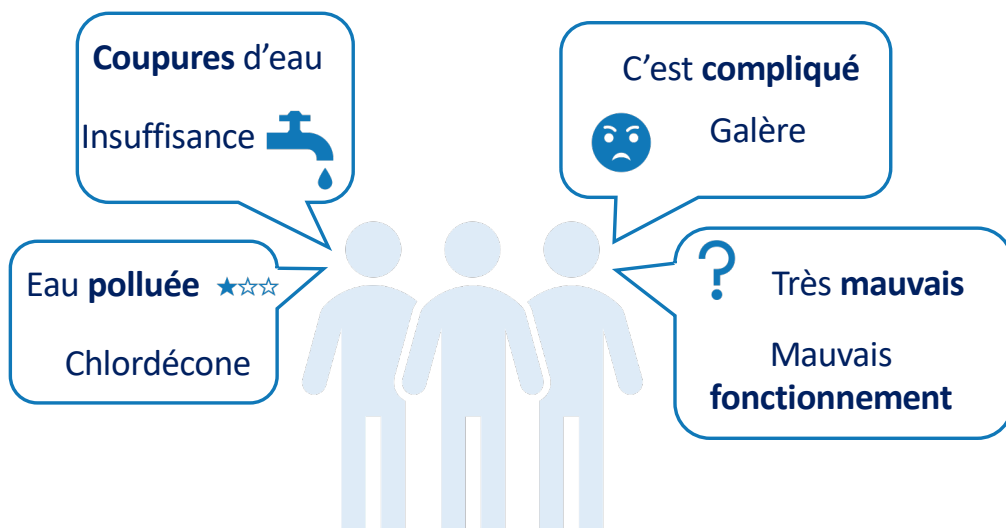
Principaux enseignements

LA CONSOMMATION D'EAU EN BOUTEILLE EN GUADELOUPE

– Chiffres clés –

LA DISTRIBUTION D'EAU EN GUADELOUPE

Des évocations spontanées plutôt négatives

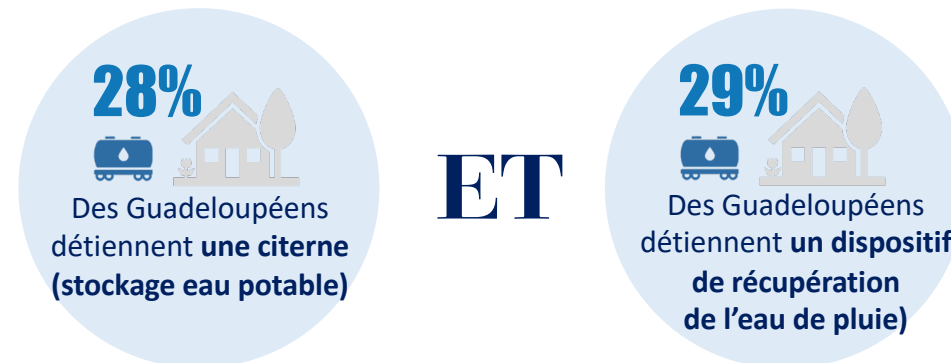


70% Des Guadeloupéens affirment être **peu voire jamais impactés** par les problèmes de distribution d'eau

VS

30% Des Guadeloupéens affirment être **fortement impactés** par les problèmes de distribution d'eau

UNE PART IMPORTANTE DE MENAGES EQUIPES EN DISPOSITIF DE STOCKAGE D'EAU



82% Des foyers guadeloupéens consomment de l'eau du robinet pour cuisiner et/ou boire

VS

18% Des foyers guadeloupéens **ne consomment jamais** l'eau du robinet



21% disposent d'un **système de filtration ou de purification individuel**

LA CONSOMMATION D'EAU EN BOUTEILLE DES MENAGES GUADELOUPEENS

92% Des foyers guadeloupéens achètent de l'eau en bouteille

VS

8% Des ménages guadeloupéens n'achètent pas d'eau en bouteille



Motivations d'achat d'eau en bouteille

82% Manque de confiance dans la qualité de l'eau du robinet

23% Coupures d'eau fréquentes

21% Préférence pour une eau particulière

Critères de choix d'une eau en bouteille

54% Vous privilégiez une marque locale

20% Vous n'avez pas de préférence particulière

18% Vous privilégiez la marque la moins chère

9% Vous privilégiez une marque d'importation

61% Des Guadeloupéens ont **modifié leurs habitudes de consommation** d'eau en bouteille à cause de la crise de la distribution d'eau

VS

36% Des Guadeloupéens n'ont pas **modifié leurs habitudes de consommation** d'eau en bouteille en raison de la crise de l'eau

Fréquence d'achat
2 fois par mois

Quantité achetée
49 litres

Budget mensuel
42 euros

Consommation d'eau en bouteille par personne et par an

430 litres

3,2 fois plus que dans l'hexagone



Budget jugé **élevé** par **3** Guadeloupéens sur **5**

Les évocations spontanées à propos de la distribution d'eau en Guadeloupe s'articulent autour de quatre axes et sont principalement négatives.

Elles se focalisent sur les manques d'eau, l'insatisfaction et la colère des usagers, la piètre qualité de la gestion de l'eau et la défiance vis à vis de la qualité de l'eau.

Des coupures d'eau plus fréquentes sur le territoire de la CARL, quasiment absentes à Marie-Galante

30% des personnes interrogées affirment être fortement impactées par les problèmes de distribution d'eau et donc rester sans eau au moins une semaine par mois.

Bien sûr, ces résultats d'ensemble masquent de fortes disparités géographiques. Dans le périmètre connu pour être concerné par les tours d'eau, ce taux s'élève à 37%, il se situe autour de 75% à Sainte-Anne et Saint-François, alors qu'il n'excède pas 20% dans les communes épargnées par les tours d'eau.

Si un foyer sur deux n'est que faiblement impacté (coupures occasionnelles, ou un ou deux jours par mois sans eau), on notera surtout que seul un foyer sur cinq déclare ne jamais connaître de coupures d'eau. Un chiffre qui atteint 75% à Marie-Galante.

Ce ne sont pas les travaux entrepris depuis 2018 qui permettent d'améliorer le ressenti des Guadeloupéens. En effet, 56% des sondés déclarent n'avoir observé aucun changement. Pis, 18% ont cru voir une dégradation.

Pour faire face à ces difficultés, une part non négligeable de foyers opte pour les dispositifs de stockage.

Ainsi 28% des foyers sont équipés d'un dispositif de stockage de l'eau potable. Une proportion similaire bénéficie d'un dispositif de récupération de l'eau de pluie. 16% ont les deux dispositifs.

Des chiffres qui cette fois ne sont pas nivelés par le lieu de résidence, mais plutôt par les revenus du foyer, surtout pour bacs tampon de stockage de l'eau potable. La pénétration de ceux-ci est de 18% dans les foyers déclarant des revenus inférieurs à 1000 €, alors qu'elle est supérieure à 30% dès lors que les revenus disponibles dépassent 2500 €.

Toutefois, on note que seule la moitié des bacs tampon qui équipent les foyers guadeloupéens disposent de la certification ACS et moins de 20% sont couverts par un contrat de maintenance.

Une défiance bien installée par rapport à l'eau du robinet

Si 82% des Guadeloupéens consomment l'eau du robinet, c'est essentiellement pour cuisiner et un peu pour boire. Un comportement plus marqué chez les foyers équipés de système de filtration/purification qui sont plus nombreux à cuisiner et boire l'eau du robinet.

Aujourd'hui, force est de constater que la consommation du précieux liquide se reporte sur les eaux en bouteille, et ce de manière assez généralisée.

Ainsi, 92% des Guadeloupéens sondés affirment acheter de l'eau en bouteille.

Ce choix est avant tout motivé par la défiance vis à vis de l'eau du robinet (82%), plus encore que par les manques d'eau (23%). Quelle que soit le territoire de résidence et l'impact des problèmes de distribution d'eau, les Guadeloupéens sont presque tous devenus consommateurs-acheteurs d'eau en bouteille.

Un peu plus d'un acheteur d'eau en bouteille sur deux privilégie les marques produites localement.

18% sont avant tout sensibles au prix et privilégient les marques les moins chères, une proportion qui atteint 25% dans les foyers vivant avec moins de 1 000€ par mois.

Enfin, on notera qu'un acheteur sur dix accorde sa préférence aux eaux importées, arguant avant tout douter de la qualité des eaux produites localement et dans une moindre mesure préférer les eaux minérales.

Une consommation d'eau en bouteille importante qui impacte les revenus des foyers

En moyenne, les foyers guadeloupéens achètent 49 litres d'eau en bouteille, un peu plus de 2 fois par mois.

De manière globale, on estime donc la consommation d'eau en bouteille à **430 litres par personne et par an**. Un chiffre qui serait plus de trois fois supérieur à la moyenne dans l'hexagone.

Bien sûr cette consommation d'eau en bouteille n'est pas sans conséquence sur le budget des familles. Le budget moyen consacré à l'achat d'eau en bouteille est estimé à **500 € par an par famille**.

61% des sondés estiment que ce budget est élevé, ils sont 33% à déclarer que l'impact sur leur budget est important.

Rappelons que l'INSEE estime qu'en Guadeloupe la moitié de la population vit avec moins de 1 310 € par mois, que pour une personne seule, le montant du RSA en Guadeloupe est de 598,54 €. Une personne travaillant à temp partiel (75%) au SMIC, perçoit un revenu de 1 015 € (soit deux fois le budget annuel consacré à l'eau en bouteille).

Ces données permettent d'apprécier l'effort consenti par les familles guadeloupéennes pour accéder à l'eau, dans un contexte inflationniste de plus en plus pesant.



Résultats détaillés

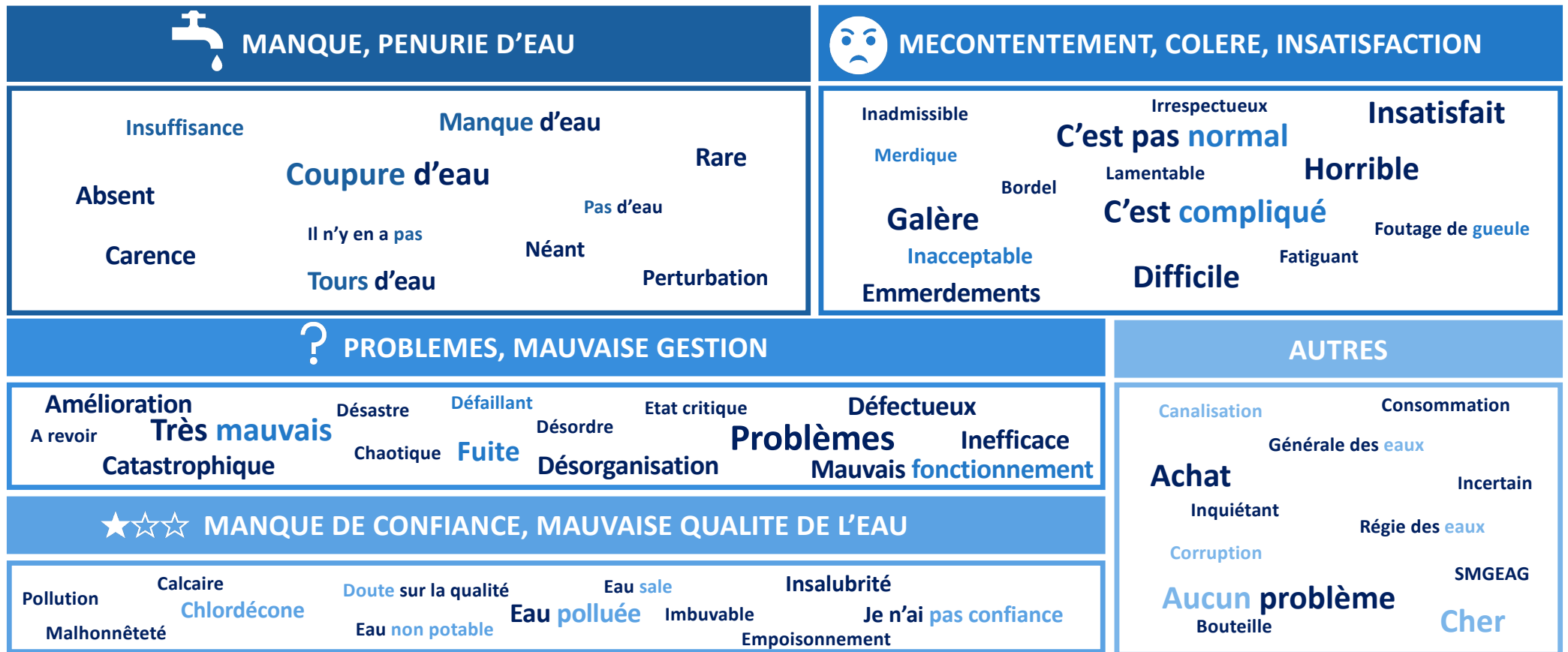


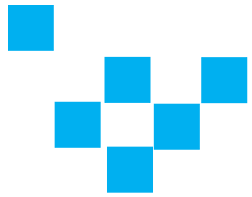
**Les équipements en
dispositif de stockage d'eau
des ménages
Guadeloupéens**



Des évocations spontanées à propos de la distribution d'eau très majoritairement négatives

Si je vous dis distribution d'eau en Guadeloupe, quel est le premier mot, le premier adjectif qui vous vient à l'esprit ?

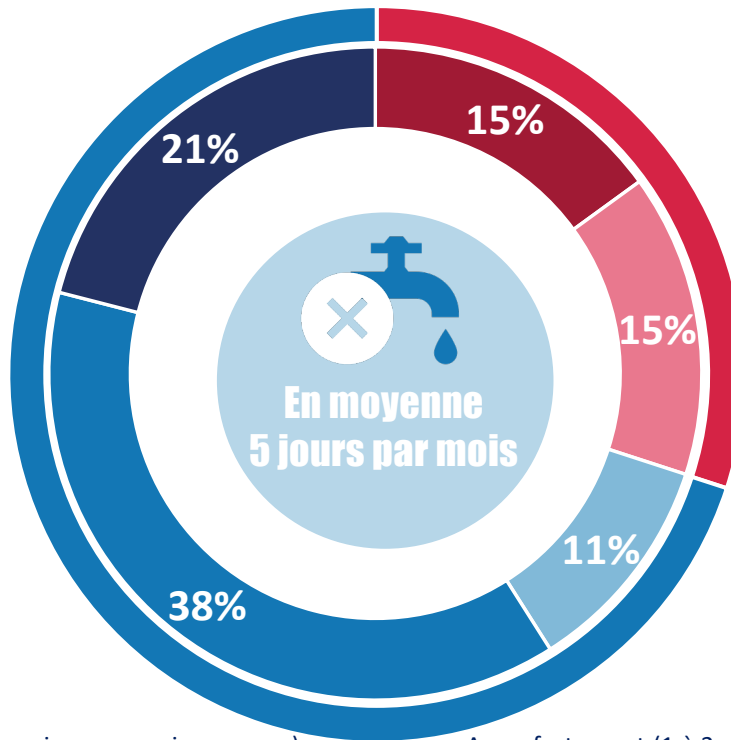




Trois foyers sur dix fortement impactés par les problèmes de distribution d'eau potable...notamment dans le Sud-Est Grande-Terre

Etes-vous impacté par les problèmes de distribution d'eau potable ?

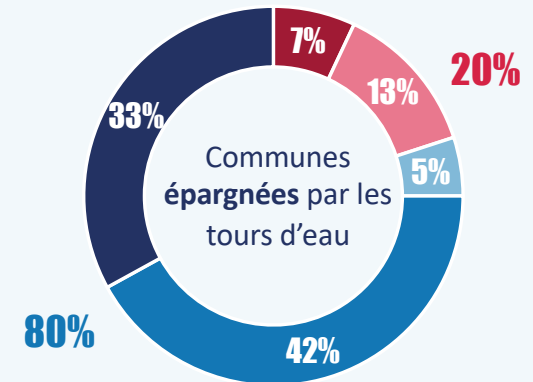
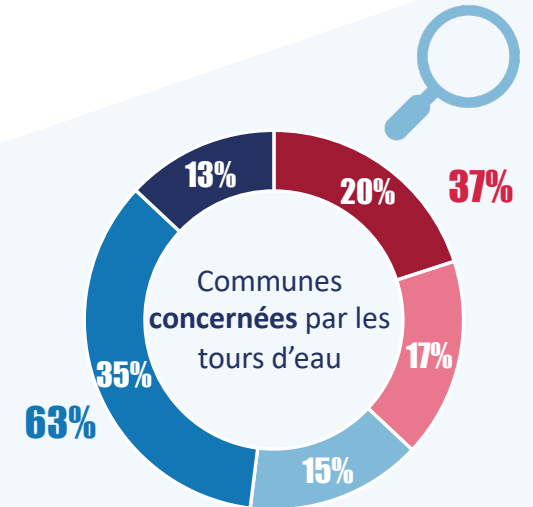
70%
Peu voire jamais



- Très fortement (2 à 3 semaines par mois sans eau)
- Assez fortement (1 à 2 semaines par mois sans eau)
- Peu (1 à 3 jours par mois sans eau)
- Très peu (quelques coupures occasionnelles)
- Jamais

30%
Fortement

76% chez les personnes résidant à **Saint-François**
74% chez les personnes résidant à **Sainte-Anne**



Perception de l'impact des problèmes de distribution d'eau potable selon la taille des foyers

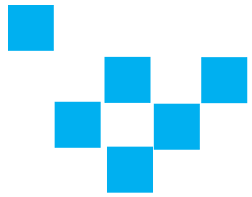
		Très fortement	Assez fortement	Peu	Très peu	Jamais	FORTEMENT	PEU VOIRE JAMAIS
Taille du foyer	1 personne	10%	9%	8%	43%	30%	19%	81%
	2 personnes	15%	12%	11%	38%	24%	27%	73%
	3 personnes	12%	21%	13%	36%	18%	33%	67%
	4 personnes	17%	24%	10%	34%	15%	41%	59%
	5 personnes ou plus	21%	9%	12%	39%	19%	30%	70%

$p = 0,07$; $\text{Khi}2 = 36,32$; $\text{ddl} = 25$; Relation peu significative entre l'impact des problèmes de distribution d'eau potable et la taille du foyer

EPCI	CA Cap Excellence	6%	14%	9%	45%	26%	20%	80%
	CA Grand Sud Caraïbes	15%	13%	4%	46%	22%	28%	72%
	CA du Nord Basse-Terre	10%	11%	19%	42%	18%	21%	79%
	CA le Riviera du Levant	33%	23%	18%	18%	7%	56%	43%
	CA du Nord Grande-Terre	17%	18%	6%	38%	22%	35%	66%
	CA de Marie Galante	-	-	5%	20%	75%	-	100%

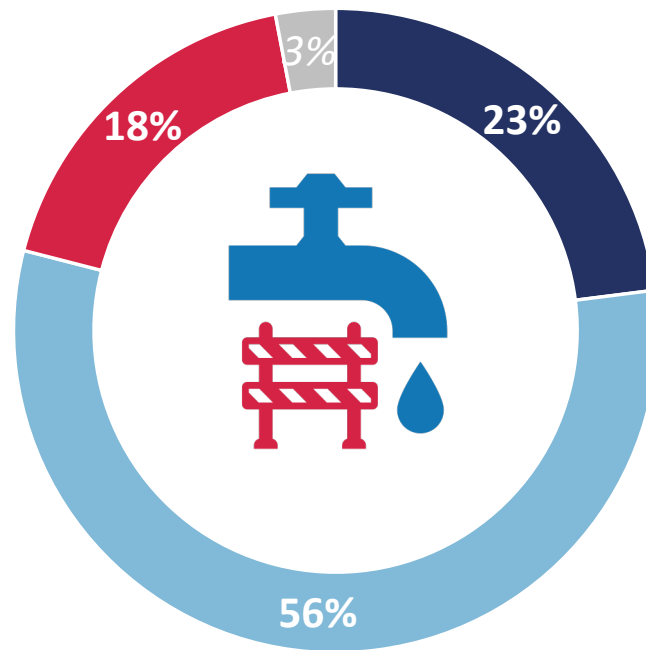
$p < 1$; $\text{Khi}2 = 125$; $\text{ddl} = 25$; Relation très significative entre l'impact des problèmes de distribution d'eau potable et l'EPCI

Ensemble	15%	15%	11%	38%	21%	30%	70%
-----------------	------------	------------	------------	------------	------------	------------	------------

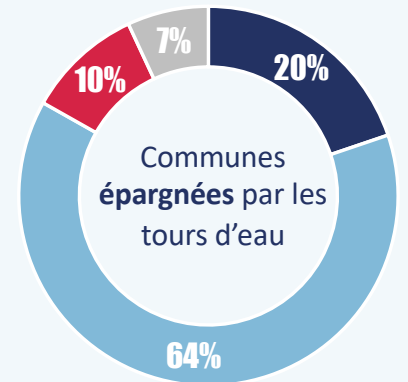
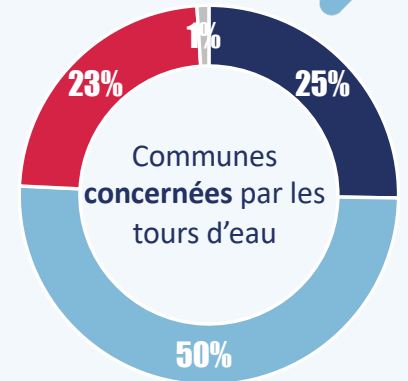


Une majorité de sondés qui affirme n'avoir constaté aucun changement depuis les travaux entrepris sur le réseau

Depuis 2018, de nombreux travaux ont été entrepris sur le territoire pour endiguer les problèmes de distribution d'eau ?



- Vous en ressentez déjà les améliorations
- Vous trouvez que ça empire de jour en jour
- Vous n'avez constaté aucun changement
- Nr



L'impact des travaux de 2018 selon les variables la taille du foyer et l'impact perçu des problème de distribution d'eau

		Vous en ressentez déjà les améliorations	Vous n'avez constaté aucun changement	Vous trouverez que ça empire de jour en jour	Nr
Taille du foyer	1 personne	25%	56%	13%	6%
	2 personnes	22%	55%	20%	4%
	3 personnes	19%	58%	19%	5%
	4 personnes	23%	54%	21%	1%
	5 personnes ou plus	28%	58%	11%	3%

$p = 0,52$; $\text{Khi}2 = 14,04$; $\text{ddl} = 15$; pas de relation significative

Impact des problèmes de distribution	Fortement	20%	44%	36%	1%
	Peu voire jamais	24%	61%	10%	5%

$p = <0,01$; $\text{Khi}2 = 74,60$; $\text{ddl} = 6$; Relation très significative entre l'impact des travaux et l'impact des problèmes de distribution

Ensemble	23%	56%	18%	3%
-----------------	------------	------------	------------	-----------

L'impact des travaux de 2018 selon les variables la taille du foyer et l'impact perçu des problème de distribution d'eau

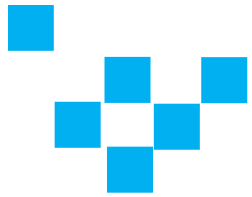
		Vous en ressentez déjà les améliorations	Vous n'avez constaté aucun changement	Vous trouverez que ça empire de jour en jour	Nr
EPCI	CA Cap Excellence	23%	54%	15%	8%
	CA Grand Sud Caraïbes	23%	58%	16%	3%
	CA du Nord Basse-Terre	20%	59%	19%	2%
	CA le Riviera du Levant	29%	43%	26%	2%
	CA du Nord Grande-Terre	22%	59%	16%	2%
	CA de Marie Galante	12%	88%	-	-
Ensemble		23%	56%	18%	3%

$p < .01$; Khi2 = 30 ; ddl = 15 ; Relation significative entre l'impact des travaux et l'EPCI



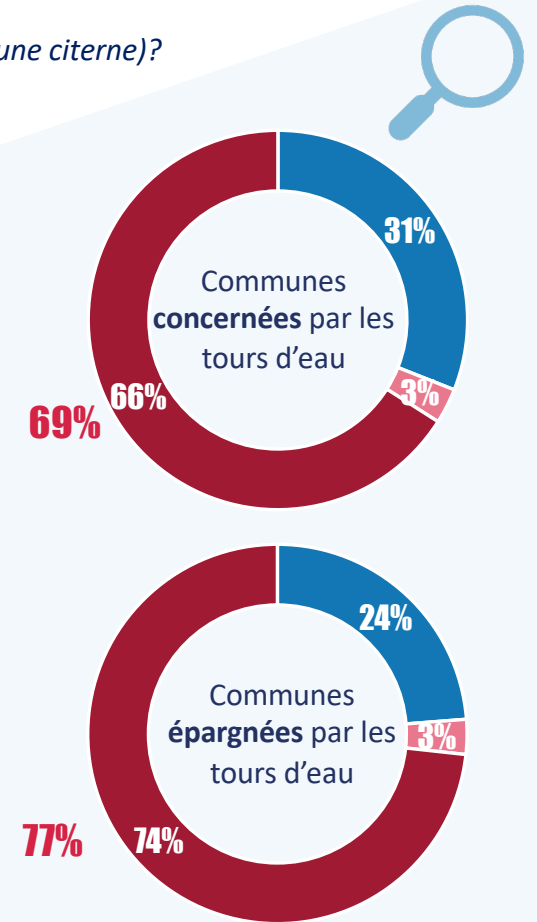
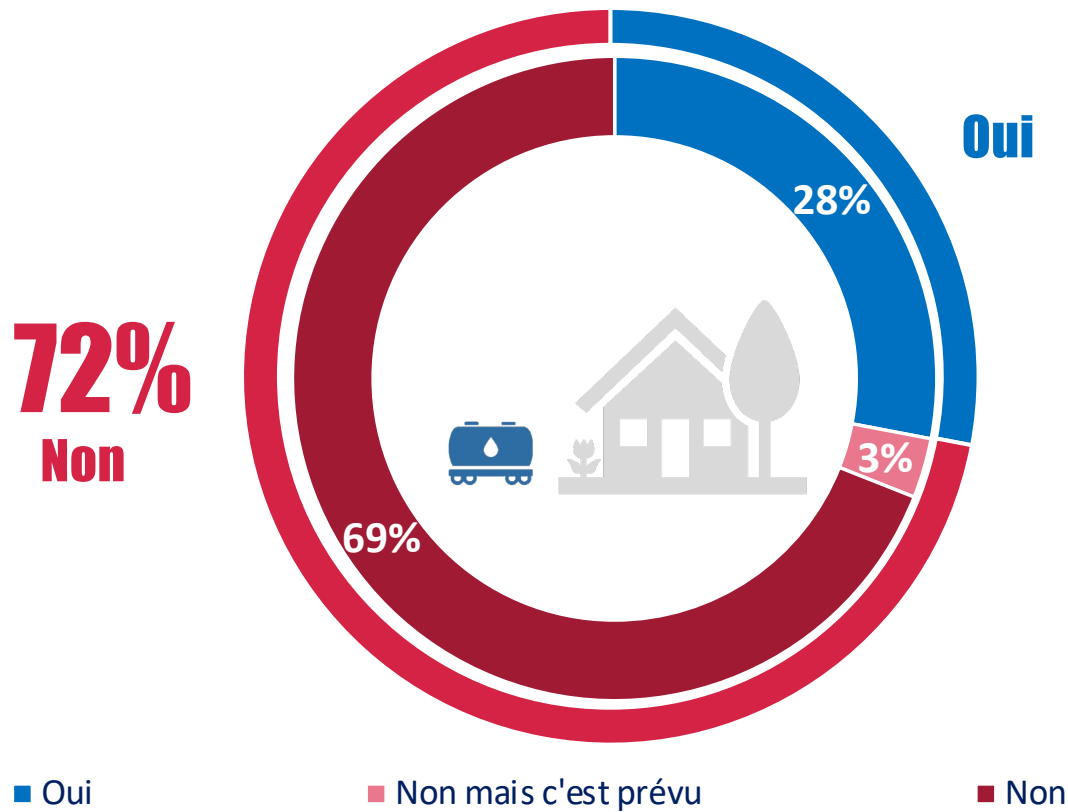
**Les équipements en
dispositif de stockage d'eau
des ménages
Guadeloupéens**





Près de trois foyers sur dix équipés d'un dispositif de stockage de l'eau potable

Afin de pallier les défaillances de distribution de l'eau du robinet, disposez-vous d'un dispositif de stockage d'eau potable (une citerne)?



Détention d'un dispositif de stockage d'eau potable selon la taille et les revenus du foyer

		Oui	Non mais c'est prévu	Non	OUI	NON
Taille du foyer	1 personne	25%	2%	73%	25%	75%
	2 personnes	26%	3%	71%	26%	74%
	3 personnes	32%	2%	66%	32%	68%
	4 personnes	33%	4%	63%	33%	67%
	5 personnes ou plus	24%	3%	73%	24%	76%

$p = 0,78$; $\text{Khi2} = 6,38$; $\text{ddl} = 10$; pas de relation significative

Revenu	Moins de 1 000€	18%	3%	79%	18%	82%
	Entre 1 000 et 1 500€	29%	2%	69%	29%	71%
	Entre 1 500 et 2 500€	22%	3%	75%	22%	78%
	Entre 2 500 et 4 000€	39%	4%	57%	39%	61%
	Entre 4 000 et 6 000€	36%	2%	62%	36%	64%
	Plus de 6 000€	30%	12%	59%	30%	71%

$p = 0,008$; $\text{Khi2} = 26,88$; $\text{ddl} = 12$; Relation très significative entre la possession d'une citerne et le revenu du foyer

Ensemble	28%	33%	69%	28%	72%
----------	------------	------------	------------	------------	------------

Détention d'un dispositif de stockage d'eau potable selon l'impact perçu des problèmes de distribution

		Oui	Non mais c'est prévu	Non	OUI	NON
Impact des prob. de distribution	Fortement	31%	4%	65%	31%	69%
	Peu voire jamais	27%	2%	71%	27%	73%

p = 0,19 ; Khi2 = 3,32 ; ddl = 2 ; pas de relation significative

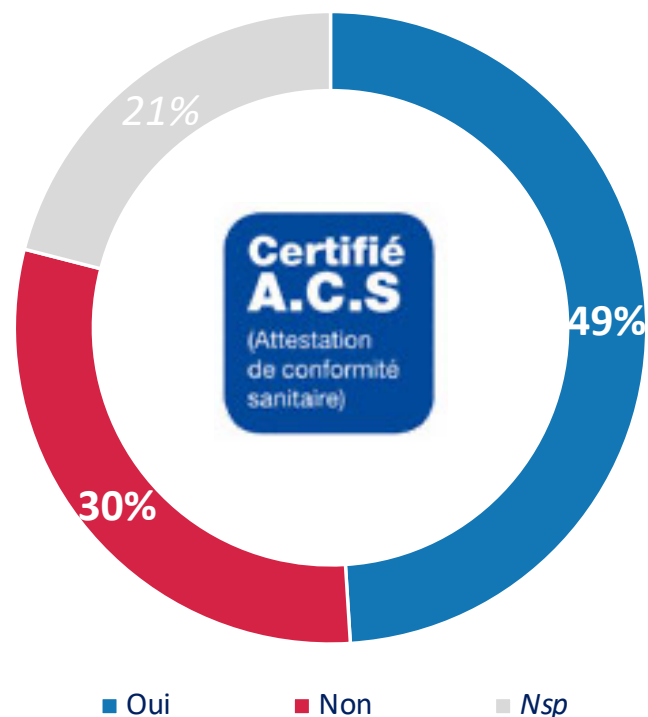
EPCI	CA Cap Excellence	17%	0,80%	82%	18%	82%
	CA Grand Sud Caraïbes	18%	6%	76%	18%	82%
	CA du Nord Basse-Terre	30%	3%	67%	30%	70%
	CA le Riviera du Levant	39%	0,80%	60%	39%	61%
	CA du Nord Grande-Terre	36%	5%	59%	36%	64%
	CA de Marie Galante	87%	-	13%	87%	13%

p = <1 ; Khi2 = 67 ; ddl = 10 ; Relation très significative entre la possession d'une citerne et l'EPCI

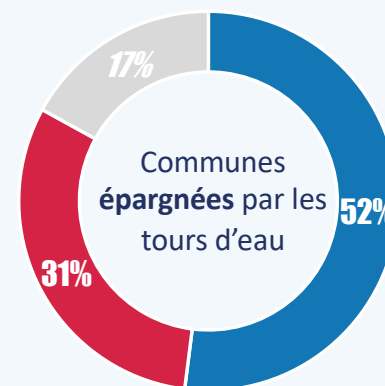
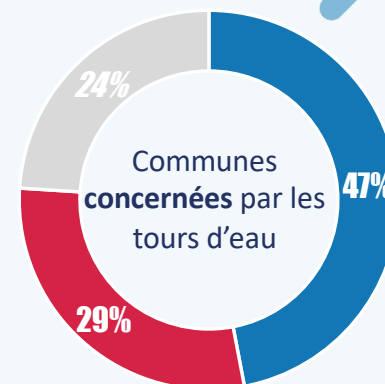
Ensemble	28%	33%	69%	28%	72%
----------	------------	------------	------------	------------	------------

Des dispositifs de stockage de l'eau potable bénéficiant de la certification ACS dans un cas sur deux

Votre citerne présente-t-elle la certification ACS (Attestation de Conformité Sanitaire) homologation nécessaire pour le stockage d'eau destiné à la consommation humaine ?



Base : Guadeloupéens disposant d'un dispositif de stockage d'eau potable (citerne) (28%)



Part de citernes certifiées ACS selon les revenus des foyers

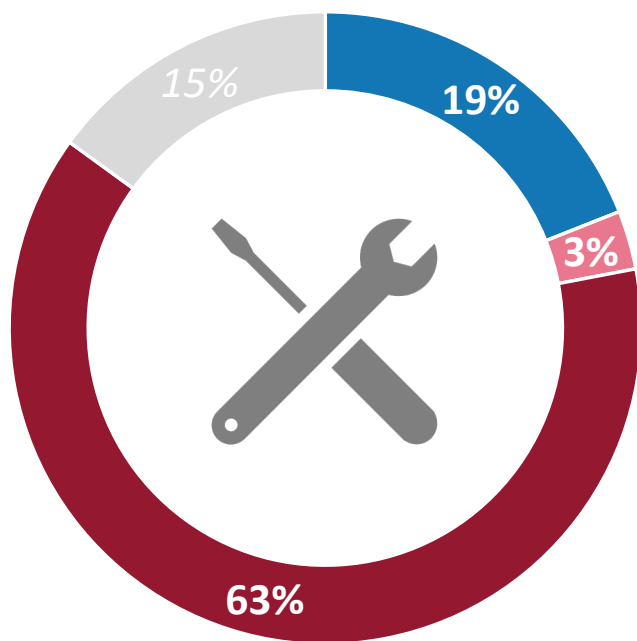
		Oui	Non	<i>Ne sait pas</i>
Revenu	Moins de 1 000€	45%	20%	35%
	Entre 1 000 et 1 500€	54%	30%	17%
	Entre 1 500 et 2 500€	35%	34%	32%
	Entre 2 500 et 4 000€	58%	26%	15%
	Entre 4 000 et 6 000€	54%	40%	6%
	Plus de 6 000€	48%	24%	29%
Ensemble		49%	30%	21%

p = 0,54 ; Khi2 = 16,68 ; ddl = 18 ; pas de relation significative



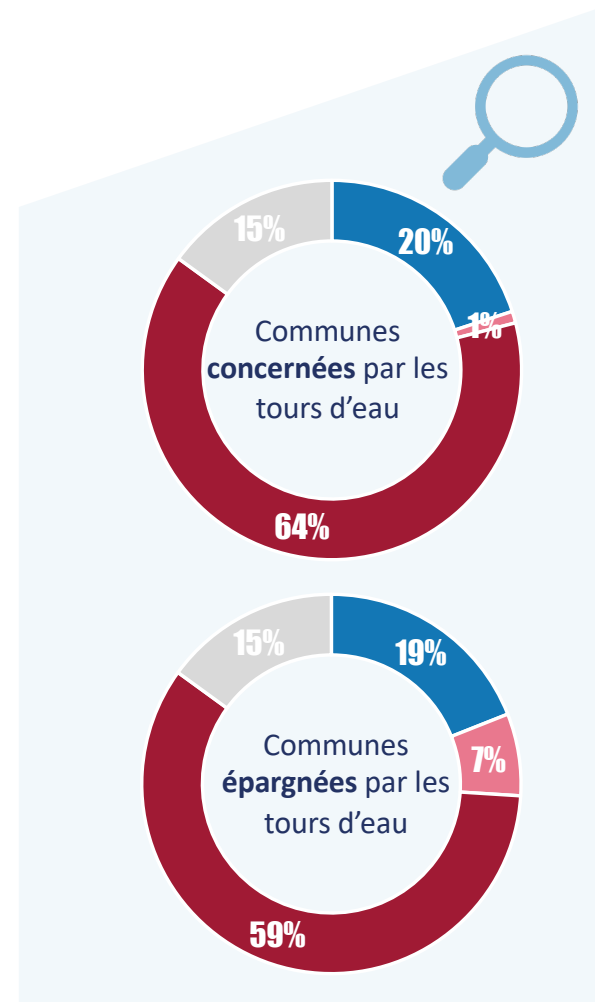
Peu des Guadeloupéens possédant une citerne ayant opté pour un contrat de maintenance

Avez-vous un contrat de maintenance de votre installation ?



■ Oui ■ Non mais c'est prévu ■ Non ■ Nsp

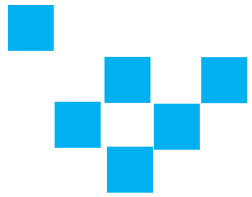
Base : Guadeloupéens disposant d'un dispositif de stockage d'eau potable (citerne) (28%)



Adhésion à un contrat de maintenance selon les revenus des foyers

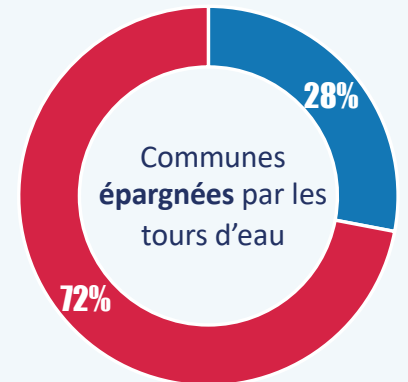
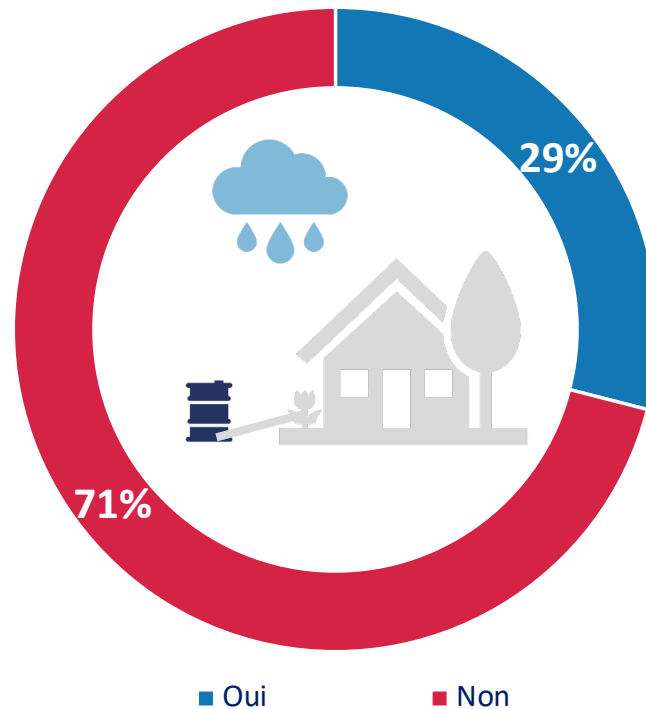
		Oui	Non mais c'est prévu	Non	Ne sait pas
Revenu	Moins de 1 000€	17%	7%	50%	25%
	Entre 1 000 et 1 500€	15%	6%	67%	13%
	Entre 1 500 et 2 500€	24%	3%	53%	21%
	Entre 2 500 et 4 000€	28%	3%	65%	4%
	Entre 4 000 et 6 000€	15%	-	79%	6%
	Plus de 6 000€	12%	-	59%	29%
Ensemble		19%	3%	63%	15%

$p = 0,54$; $\text{Khi}^2 = 16,68$; $\text{ddl} = 18$; pas de relation significative



Près de trois foyers sur dix disposant d'un dispositif de stockage de l'eau de pluie

Afin de pallier les défaillances de distribution de l'eau du robinet, disposez-vous d'un dispositif de stockage de l'eau de pluie ?



Pénétration des dispositifs de stockage d'eau de pluie selon la taille et les revenus des foyers

		Oui	Non
Taille du foyer	1 personne	27%	73%
	2 personnes	28%	72%
	3 personnes	31%	69%
	4 personnes	33%	67%
	5 personnes ou plus	26%	74%

$p = 0,82$; $\text{Khi}2 = 2,21$; $\text{ddl} = 5$; pas de relation significative

Revenu	Moins de 1 000€	24%	77%
	Entre 1 000 et 1 500€	29%	72%
	Entre 1 500 et 2 500€	27%	73%
	Entre 2 500 et 4 000€	39%	61%
	Entre 4 000 et 6 000€	39%	61%
	Plus de 6 000€	29%	71%

$p = 0,10$; $\text{Khi}2 = 10,55$; $\text{ddl} = 6$; Relation peu significative entre la possession d'un dispositif de stockage de l'eau de pluie et le revenu

Ensemble

29%

71%

Pénétration des dispositifs de stockage d'eau de pluie selon les variables d'identification

		Oui	Non
Impact des problèmes de distribution	Fortement	24%	76%
	Peu voire jamais	31%	69%

$p = 0,10$; $\text{Khi}2 = 2,76$; $\text{ddl} = 1$; pas de relation significative

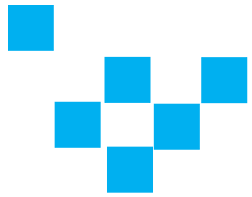
EPCI	CA Cap Excellence	22%	78%
	CA Grand Sud Caraïbes	24%	76%
	CA du Nord Basse-Terre	28%	72%
	CA le Riviera du Levant	26%	74%
	CA du Nord Grande-Terre	45%	55%
	CA de Marie Galante	71%	29%

$p < 1$; $\text{Khi}2 = 33$; $\text{ddl} = 5$; Relation très significative entre la possession d'un dispositif de stockage de l'eau de pluie et l'EPCI

Ensemble

29%

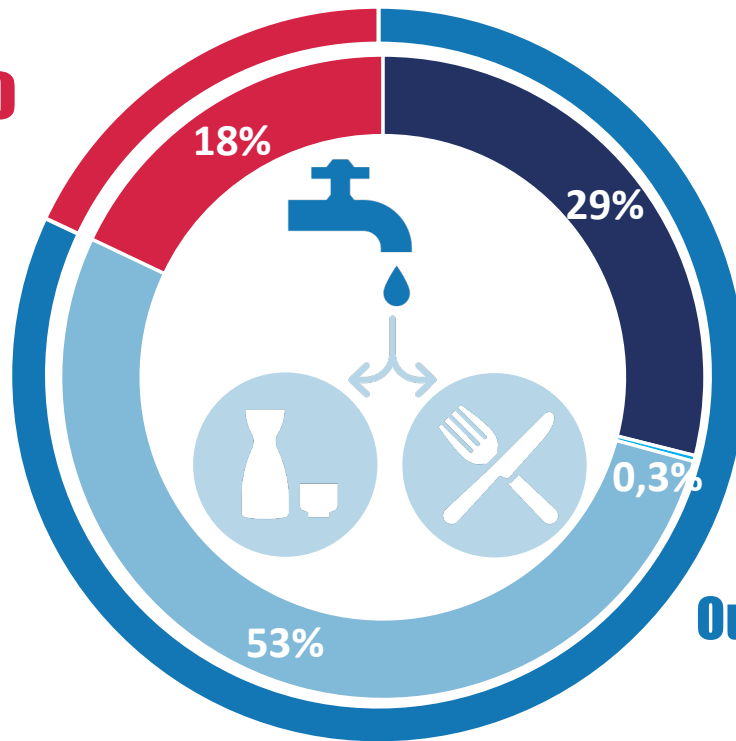
71%



Quatre foyers sur cinq consommant l'eau du robinet... surtout pour cuisiner

Dans votre foyer, consommez-vous l'eau du robinet ?

18%
Non



82%
Oui, pour boire ou/et cuisiner

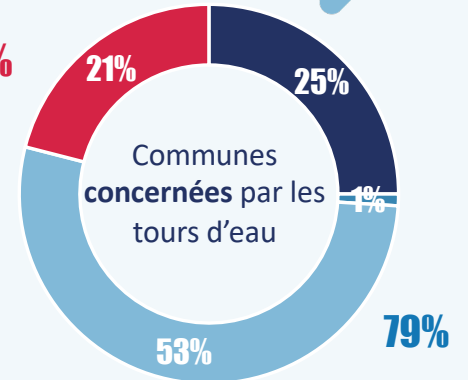
■ Oui pour les deux

■ Oui pour boire

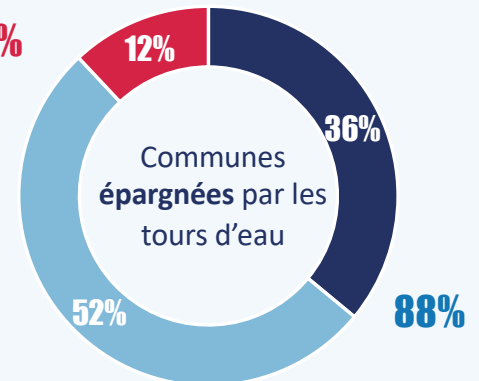
■ Oui pour cuisiner

■ Non

21%



12%



Consommation de l'eau du robinet selon la taille et les revenus des foyers

		Oui pour les deux	Oui pour boire	Oui pour cuisiner	Non	OUI	NON
Taille du foyer	1 personne	31%	1%	48%	21%	80%	21%
	2 personnes	27%	-	56%	17%	83%	17%
	3 personnes	23%	1%	62%	14%	86%	14%
	4 personnes	38%	-	44%	18%	82%	18%
	5 personnes ou plus	34%	-	50%	17%	84%	17%

p = 0,47 ; Khi2 = 14,73 ; ddl = 15; pas de relation significative

		Oui pour les deux	Oui pour boire	Oui pour cuisiner	Non	OUI	NON
Revenu	Moins de 1 000€	32%	-	48%	20%	80%	20%
	Entre 1 000 et 1 500€	32%	1%	51%	17%	84%	17%
	Entre 1 500 et 2 500€	28%	-	56%	16%	84%	16%
	Entre 2 500 et 4 000€	24%	-	54%	22%	78%	22%
	Entre 4 000 et 6 000€	23%	-	61%	16%	84%	16%
	Plus de 6 000€	43%	-	47%	10%	90%	10%

p = 0,69 ; Khi2 = 14,60 ; ddl = 18; pas de relation significative

Ensemble	29%	0,3%	53%	18%	82%	18%
----------	------------	-------------	------------	------------	------------	------------

Consommation de l'eau du robinet selon l'impact perçu des problèmes de distribution d'eau

		Oui pour les deux	Oui pour boire	Oui pour cuisiner	Non	OUI	NON
Impact des prob. de distribution	Fortement	21%	0,4%	57%	22%	78%	22%
	Peu voire jamais	33%	0,2%	51%	16%	84%	16%

$p = 0,10$; $\text{Khi}2 = 2,76$; $\text{ddl} = 1$; pas de relation significative

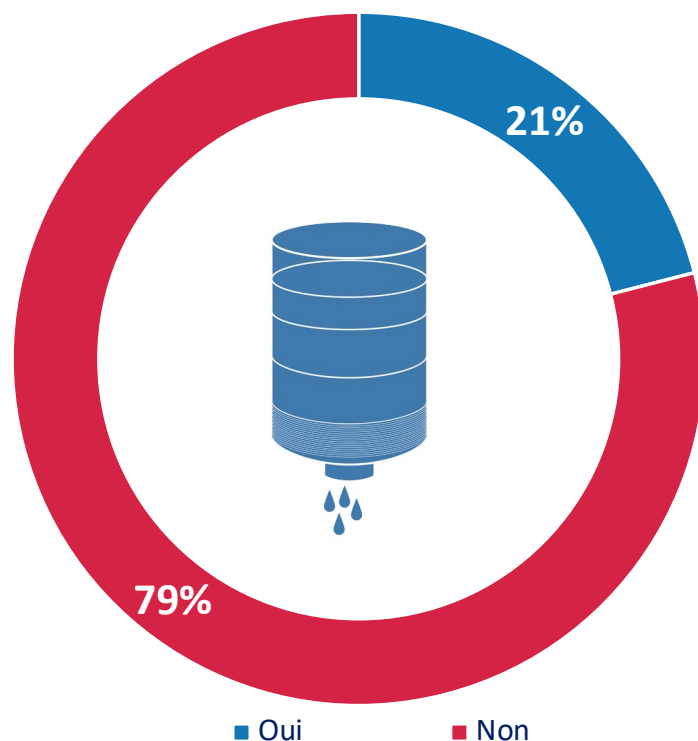
EPCI	CA Cap Excellence	38%	-	53%	10%	90%	10%
	CA Grand Sud Caraïbes	35%	1%	44%	19%	81%	19%
	CA du Nord Basse-Terre	29%	-	52%	19%	81%	19%
	CA le Riviera du Levant	20%	-	59%	20%	80%	20%
	CA du Nord Grande-Terre	17%	-	60%	23%	77%	23%
	CA de Marie Galante	33%	-	47%	20%	80%	20%

$p = <1$; $\text{Khi}2 = 31$; $\text{ddl} = 15$; Relation très significative entre la consommation de l'eau du robinet et l'EPCI

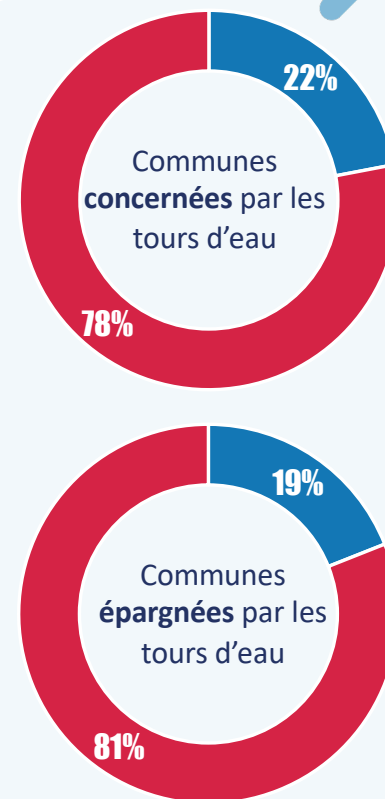
Ensemble	29%	0,3%	53%	18%	82%	18%
-----------------	------------	-------------	------------	------------	------------	------------

Plus d'un foyer sur cinq consommant l'eau du robinet disposent d'un système de filtration/purification individuel

Disposez-vous d'un système de filtration/purificateur individuel (Berkey, FilaO...) ?



Base : Guadeloupéens consommant l'eau du robinet (82%)



La possession d'un système de filtration ou purificateur individuel selon les variables d'identification

		Oui	Non	Nr
Taille du foyer	1 personne	16%	83%	2%
	2 personnes	21%	79%	-
	3 personnes	20%	80%	-
	4 personnes	22%	78%	-
	5 personnes ou plus	27%	72%	1%

p = 0,61 ; Khi2 = 8,14 ; ddl = 10; pas de relation significative

Revenu	Moins de 1 000€	10%	91%	-
	Entre 1 000 et 1 500€	16%	84%	-
	Entre 1 500 et 2 500€	21%	79%	-
	Entre 2 500 et 4 000€	27%	72%	1%
	Entre 4 000 et 6 000€	33%	67%	-
	Plus de 6 000€	46%	54%	-

p = 0,002 ; Khi2 = 30,61 ; ddl = 12 ; Relation très significative entre la possession d'un système de filtration ou purificateur individuel et le revenu

Ensemble

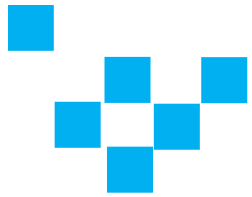
21%

79%

-

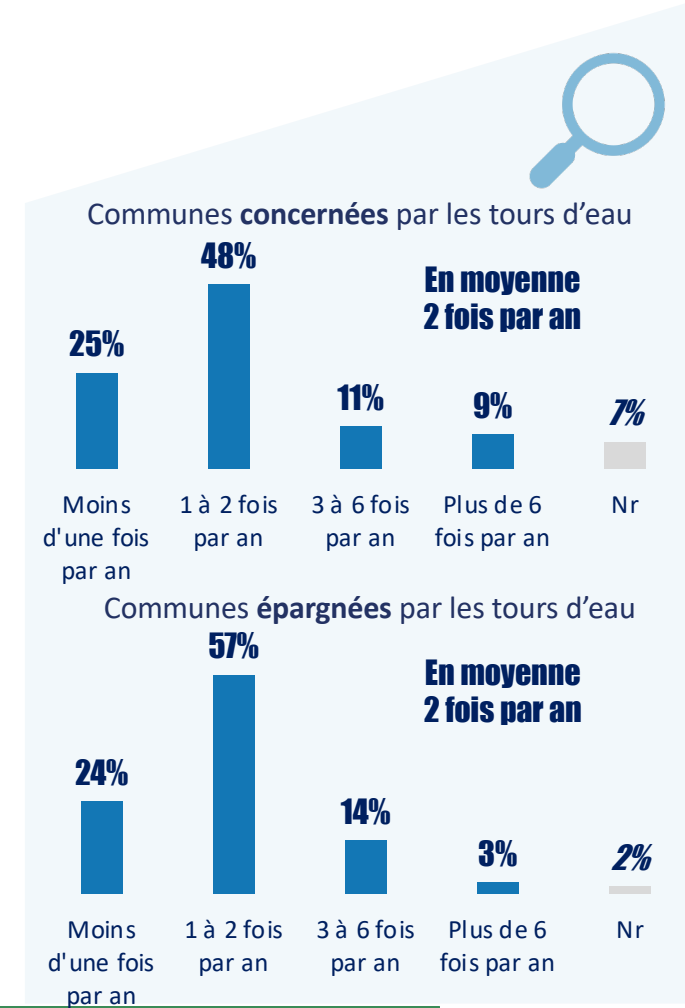
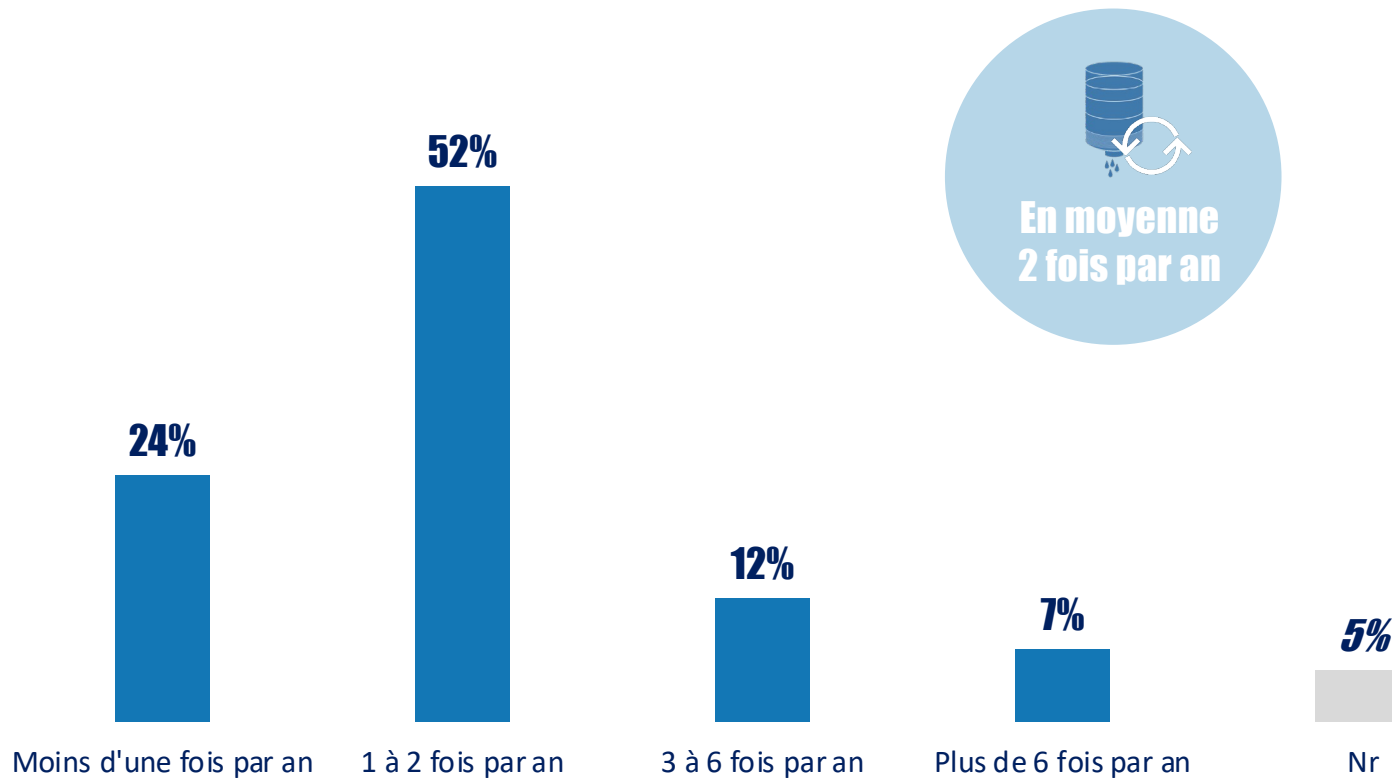
La possession d'un système de filtration ou purificateur individuel selon les variables d'identification

		Oui	Non	Nr
Impact des prob. de distribution	Fortement	22%	77%	0,6%
	Peu voire jamais	20%	80%	0,4%
		p = 0,97 ; Khi2 = 0,57 ; ddl = 4 ; pas de relation significative		
Ensemble		21%	79%	-



Des systèmes de filtration/purification individuel remplacés environ deux fois par an

A quelle fréquence remplacez-vous le filtre ?



Base : Guadeloupéens consommant l'eau(du robinet (82%)

Fréquence de remplacement du système de filtration/purification individuel selon la taille et les revenus des foyers

		Moins d'une fois par an	1 à 2 fois par an	3 à 6 fois par an	Plus de 6 fois par an	Nr	Fréq moy.
Taille du foyer	1 personne	31%	40%	12%	6%	11%	2
	2 personnes	30%	53%	5%	5%	6%	2
	3 personnes	9%	63%	10%	14%	4%	3
	4 personnes	28%	57%	11%	4%	-	2
	5 personnes ou plus	21%	38%	31%	5%	5%	3

p = 0,48 ; Khi2 = 15,63 ; ddl = 16; pas de relation significative

		Moins d'une fois par an	1 à 2 fois par an	3 à 6 fois par an	Plus de 6 fois par an	Nr	Fréq moy.
Revenu	Moins de 1 000€	11%	57%	11%	11%	11%	2
	Entre 1 000 et 1 500€	37%	46%	-	12%	5%	2
	Entre 1 500 et 2 500€	30%	45%	11%	6%	8%	2
	Entre 2 500 et 4 000€	25%	54%	17%	4%	-	2
	Entre 4 000 et 6 000€	16%	68%	8%	-	8%	2
	Plus de 6 000€	-	50%	42%	8%	-	3

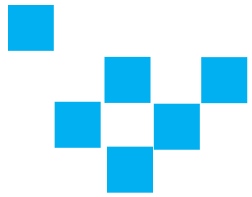
p = 0,54 ; Khi2 = 22,58 ; ddl = 24 ; pas de relation significative

Ensemble	24%	52%	12%	7%	5%	2
----------	------------	------------	------------	-----------	-----------	----------



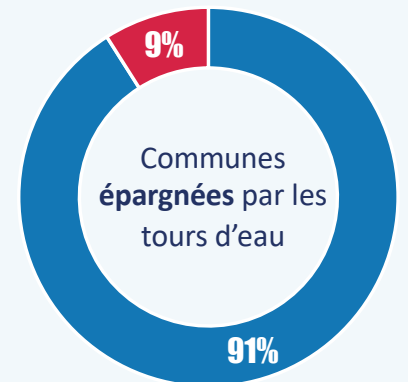
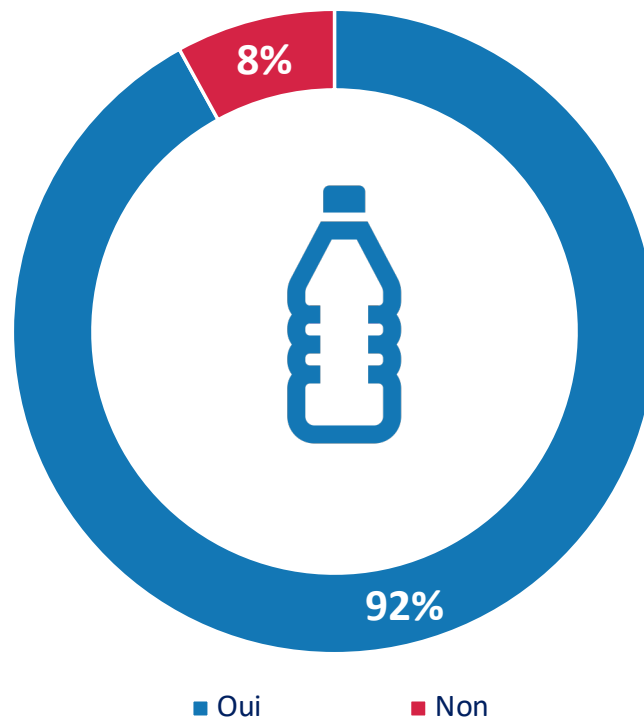
La consommation d'eau en bouteille des ménages Guadeloupéens





Neuf Guadeloupéens sur dix achètent de l'eau en bouteille

Achetez-vous de l'eau en bouteille ?



Achat d'eau en bouteille selon la taille et les revenus des foyers

		Oui	Non
Taille du foyer	1 personne	89%	11%
	2 personnes	91%	9%
	3 personnes	93%	7%
	4 personnes	92%	8%
	5 personnes ou plus	95%	6%

$p = 0,77$; $\text{Khi}2 = 2,54$; $\text{ddl} = 5$; pas de relation significative

Revenu	Moins de 1 000€	92%	8%
	Entre 1 000 et 1 500€	92%	8%
	Entre 1 500 et 2 500€	92%	8%
	Entre 2 500 et 4 000€	95%	5%
	Entre 4 000 et 6 000€	91%	9%
	Plus de 6 000€	86%	14%

$p = 0,72$; $\text{Khi}2 = 3,65$; $\text{ddl} = 6$; pas de relation significative

Ensemble

92%

8%

Achat d'eau en bouteille selon l'impact perçu des problèmes de distribution d'eau et la détention d'un système de filtration

		Oui	Non
Impact des prob. de distribution	Fortement	96%	4%
	Peu voire jamais	90%	10%

$p = 0,03$; $\text{Khi}2 = 4,70$; $\text{ddl} = 1$; Relation très significative entre l'achat d'eau en bouteille et l'impact des problèmes de distribution d'eau potable

		Oui	Non
Possession du système de filtration	Oui	81%	19%
	Non	93%	7%

$p = < 0,01$; $\text{Khi}2 = 14,52$; $\text{ddl} = 1$; Relation très significative entre l'achat d'eau en bouteille et la possession d'un système de filtration

EPCI	CA Cap Excellence	89%	11%
	CA Grand Sud Caraïbes	93%	7%
	CA du Nord Basse-Terre	93%	7%
	CA le Riviera du Levant	91%	9%
	CA du Nord Grande-Terre	97%	3%
	CA de Marie Galante	84%	16%

$p = 0,3$; $\text{Khi}2 = 6$; $\text{ddl} = 5$; pas de relation significative

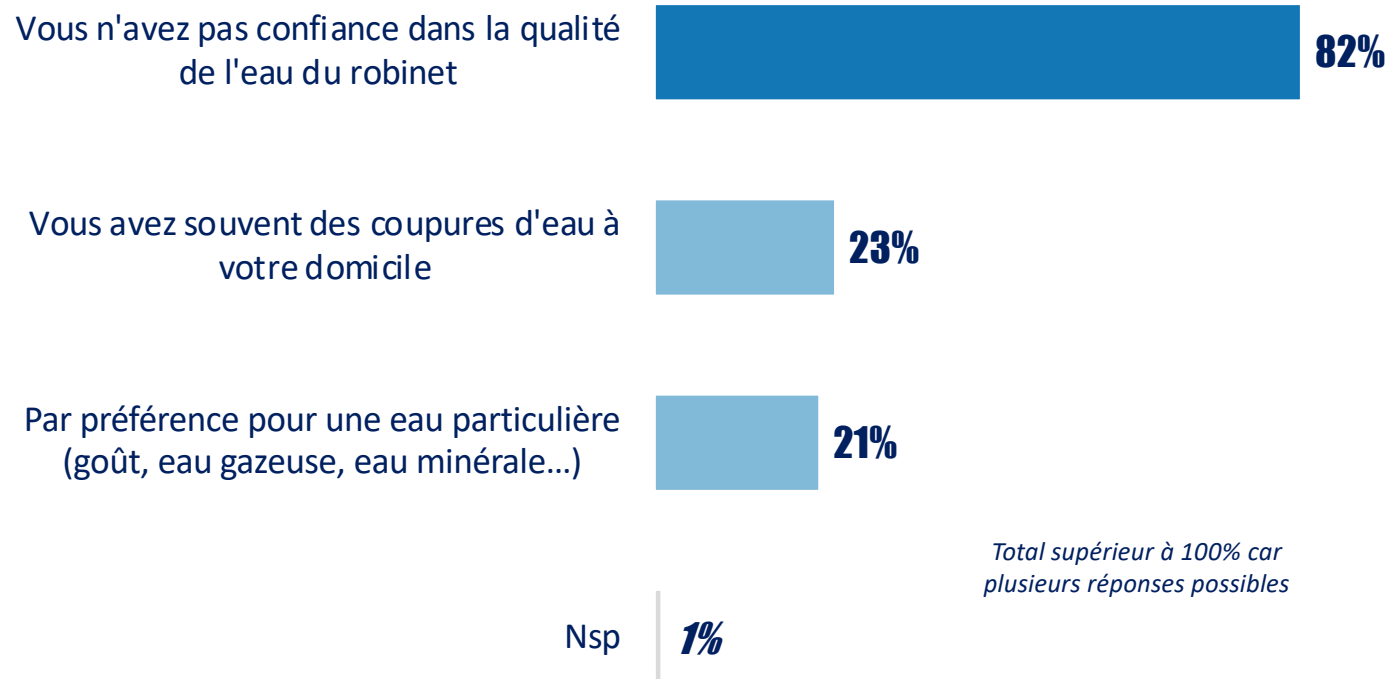
Ensemble

92%

8%

Trois quarts des foyers achètent de l'eau en bouteille en raison d'un manque de confiance dans la qualité de l'eau du robinet

Pourquoi achetez-vous de l'eau en bouteille ?

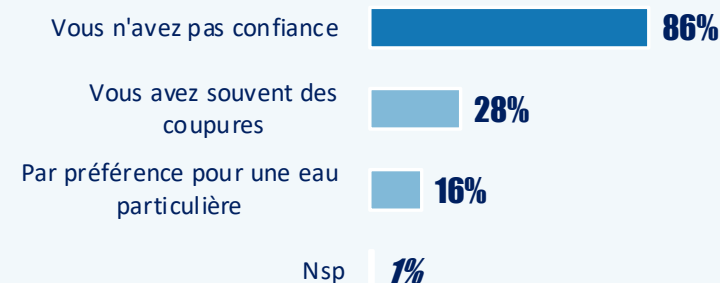


Total supérieur à 100% car plusieurs réponses possibles

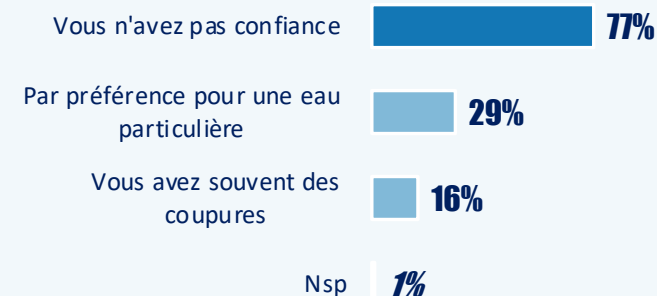
Base : Guadeloupéens achetant de l'eau en bouteille (92%)



Communes **concernées** par les tours d'eau



Communes **épargnées** par les tours d'eau



Motivations d'achat d'eau en bouteille selon l'âge et les revenus des foyers

		Vous n'avez pas confiance dans la qualité de l'eau du robinet	Vous avez souvent des coupures d'eau à votre domicile	Par préférence pour une eau particulière
Age	20-29 ans	84%	26%	27%
	30-44 ans	87%	24%	14%
	45-59 ans	83%	23%	18%
	60 ans et plus	78%	20%	27%

$p = 0,23$; $\text{Khi}2 = 11,72$; $\text{ddl} = 9$; pas de relation significative

Revenu	Moins de 1 000€	79%	23%	23%
	Entre 1 000 et 1 500€	82%	22%	22%
	Entre 1 500 et 2 500€	86%	17%	20%
	Entre 2 500 et 4 000€	84%	22%	21%
	Entre 4 000 et 6 000€	77%	35%	23%
	Plus de 6 000€	86%	22%	18%

$p = 0,91$; $\text{Khi}2 = 10,51$; $\text{ddl} = 18$; pas de relation significative

Ensemble

82%

23%

21%

Motivations d'achat d'eau en bouteille selon l'impact perçu des problèmes de distribution d'eau

		Vous n'avez pas confiance dans la qualité de l'eau du robinet	Vous avez souvent des coupures d'eau à votre domicile	Par préférence pour une eau particulière
Impact des prob. de distribution	Fortement	90%	50%	8%
	Peu voire jamais	80%	11%	27%

$p = 0,00$; $\text{Khi}^2 = 88,34$; $\text{ddl} = 2$; Relation très significative entre les motifs d'achat d'eau en bouteille et l'impact des problèmes de distribution d'eau potable

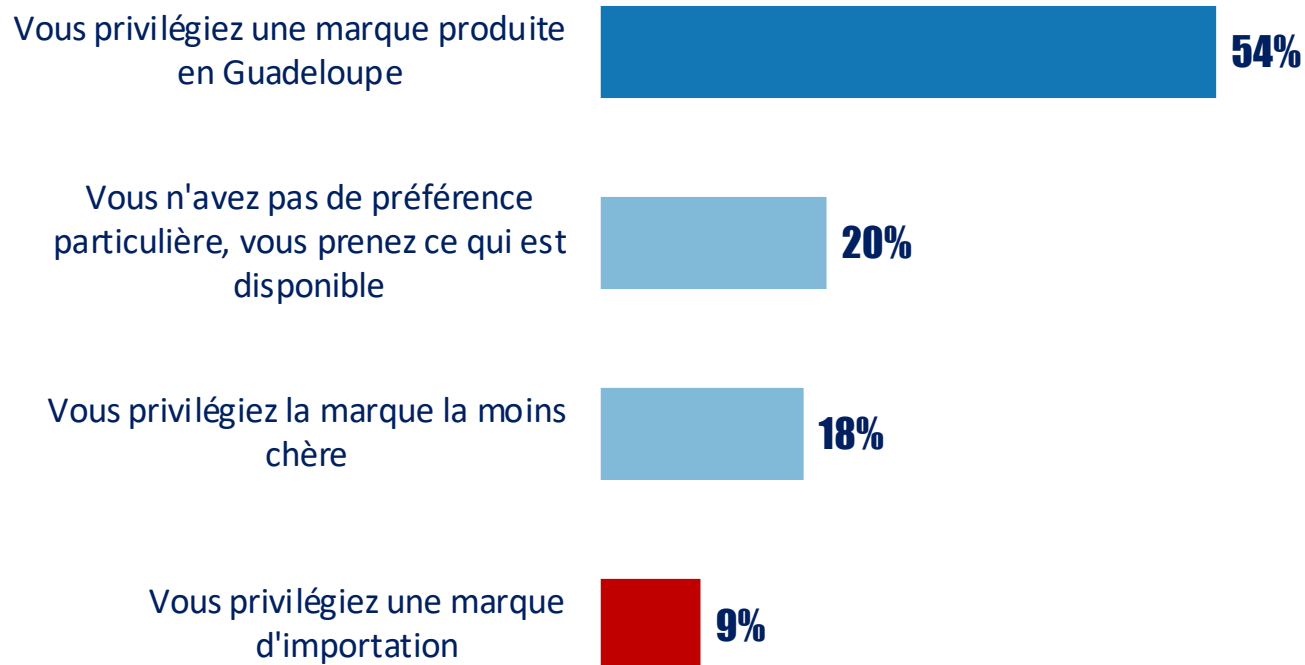
EPCI	CA Cap Excellence	77%	19%	29%
	CA Grand Sud Caraïbes	77%	25%	26%
	CA du Nord Basse-Terre	88%	16%	15%
	CA le Riviera du Levant	91%	40%	11%
	CA du Nord Grande-Terre	87%	17%	13%
	CA de Marie Galante	50%	9%	60%

$p = <1$; $\text{Khi}^2 = 50$; $\text{ddl} = 15$; Relation très significative entre les motifs d'achat d'eau en bouteille et l'EPCI

Ensemble **82%** **23%** **21%**

Plus d'un acheteur d'eau en bouteille sur deux privilégie une marque produite en Guadeloupe

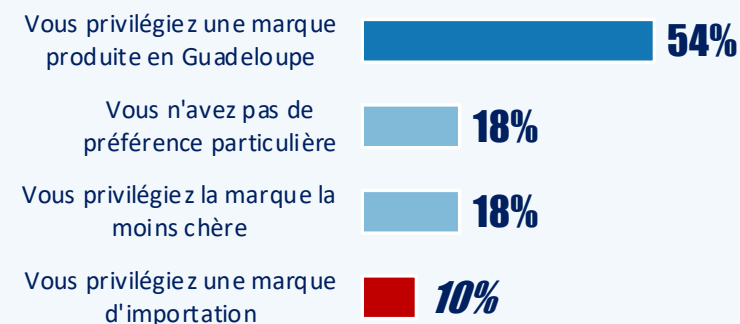
Quand vous achetez de l'eau en bouteille, en général :



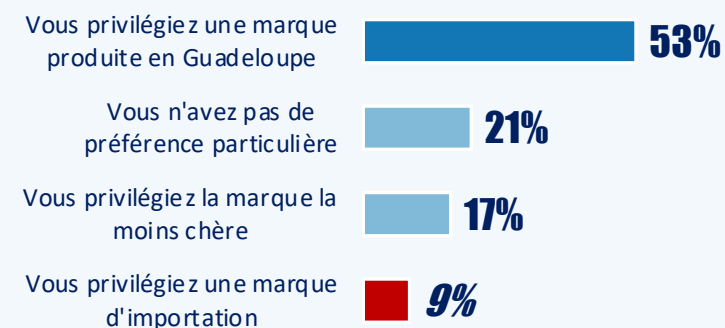
Base : Guadeloupéens achetant de l'eau en bouteille (92%)



Communes **concernées** par les tours d'eau



Communes **épargnées** par les tours d'eau



Critères de choix d'une marque de bouteille d'eau selon l'âge et les revenus des foyers

		Vous privilégiez une marque produite en Guadeloupe	Vous n'avez pas de préférence particulière, vous prenez ce qui est disponible	Vous privilégiez la marque la moins chère	Vous privilégiez une marque d'importation
Age	20-29 ans	50%	20%	15%	15%
	30-44 ans	50%	17%	21%	13%
	45-59 ans	49%	21%	20%	10%
	60 ans et plus	62%	20%	14%	5%

p = 0,04 ; Khi2 = 17,51 ; ddl = 9; Relation très significative entre le choix de marque de bouteille d'eau et l'âge

Revenu	Moins de 1 000€	52%	21%	25%	2%
	Entre 1 000 et 1 500€	47%	27%	21%	5%
	Entre 1 500 et 2 500€	60%	16%	14%	10%
	Entre 2 500 et 4 000€	60%	13%	12%	15%
	Entre 4 000 et 6 000€	48%	28%	7%	17%
	Plus de 6 000€	55%	4%	6%	35%

p = <1 ; Khi2 = 60 ; ddl = 24; Relation très significative entre le choix de marque de bouteille d'eau et le revenu du foyer

Ensemble 54% 20% 18% 9%

Critères de choix d'une marque de bouteille d'eau selon la taille du foyer et l'impact perçu des problèmes de distribution d'eau

		Vous privilégiez une marque produite en Guadeloupe	Vous n'avez pas de préférence particulière, vous prenez ce qui est disponible	Vous privilégiez la marque la moins chère	Vous privilégiez une marque d'importation
Taille du foyer	1 personne	55%	21%	16%	8%
	2 personnes	59%	19%	15%	8%
	3 personnes	52%	19%	19%	10%
	4 personnes	55%	16%	19%	10%
	5 personnes ou plus	40%	25%	22%	13%

$p = 0,78$; $\text{Khi}2 = 10,56$; $\text{ddl} = 15$; pas de relation significative

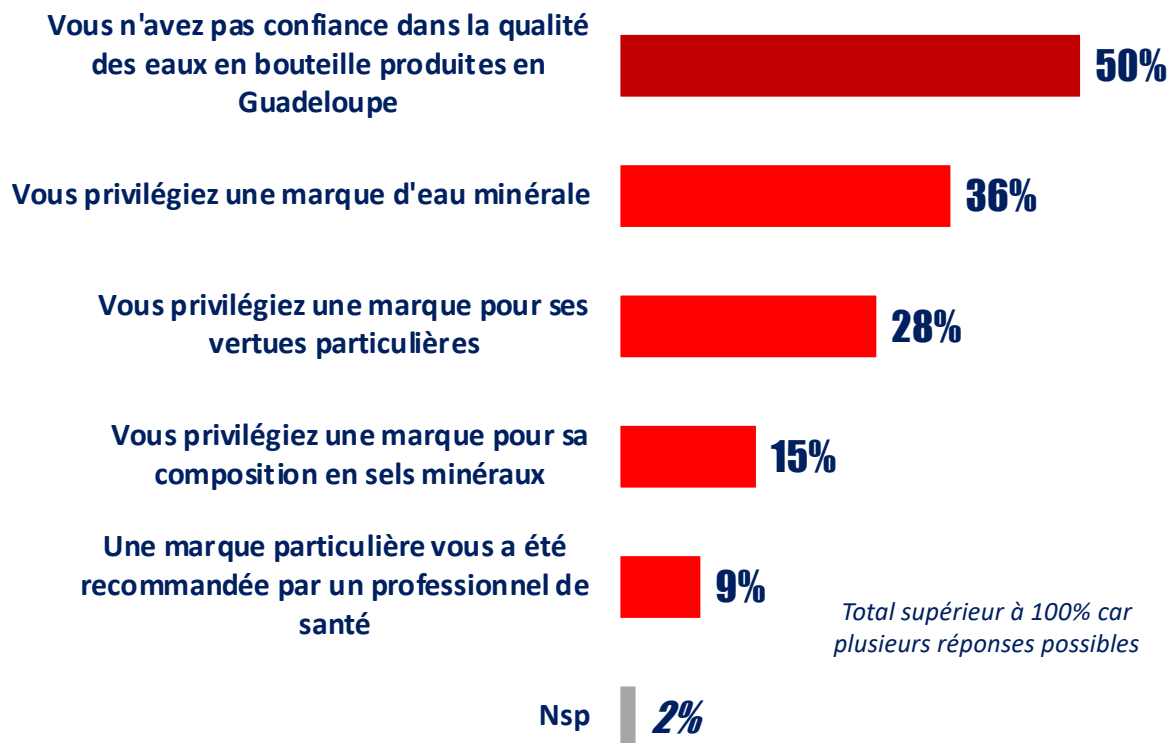
Impact des prob. de distribution	Fortement	51%	16%	19%	15%
	Peu voire jamais	55%	21%	17%	7%

$p = <1$; $\text{Khi}2 = 26$; $\text{ddl} = 6$; Relation très significative entre le choix de marque de bouteille d'eau et l'impact des problèmes de distribution d'eau

Ensemble **54%** **20%** **18%** **9%**

Des marques d'importation privilégiées en raison de la défiance vis-à-vis des marques locales

Pourquoi ?



Total supérieur à 100% car plusieurs réponses possibles

Base : Guadeloupéens privilégiant des marques d'importation (8%)



Communes concernées par les tours d'eau



Motivations de choix des marques d'importation selon les revenus des foyers et l'impact perçu des problèmes de distribution d'eau

		Vous n'avez pas confiance dans la qualité des eaux en bouteille produites en Guadeloupe	Vous privilégiez une marque d'eau minérale	Vous privilégiez une marque pour ses vertus particulières	Vous privilégiez une marque pour sa composition en sels minéraux	Une marque particulière vous a été recommandée par un professionnel de santé	Nr
Revenu	Moins de 1 000€	51%	50%	51%	-	-	-
	Entre 1 000 et 1 500€	-	37%	66%	35%	-	-
	Entre 1 500 et 2 500€	66%	15%	29%	30%	14%	9%
	Entre 2 500 et 4 000€	57%	28%	24%	12%	14%	-
	Entre 4 000 et 6 000€	86%	71%	-	-	-	-
	Plus de 6 000€	12%	70%	19%	-	-	-

p = 0,25 ; Khi2 = 34,83 ; ddl = 30; pas de relation significative

Impact des prob. de distribution	Fortement	34%	49%	30%	10%	3%	-
	Peu voire jamais	69%	24%	29%	23%	10%	-

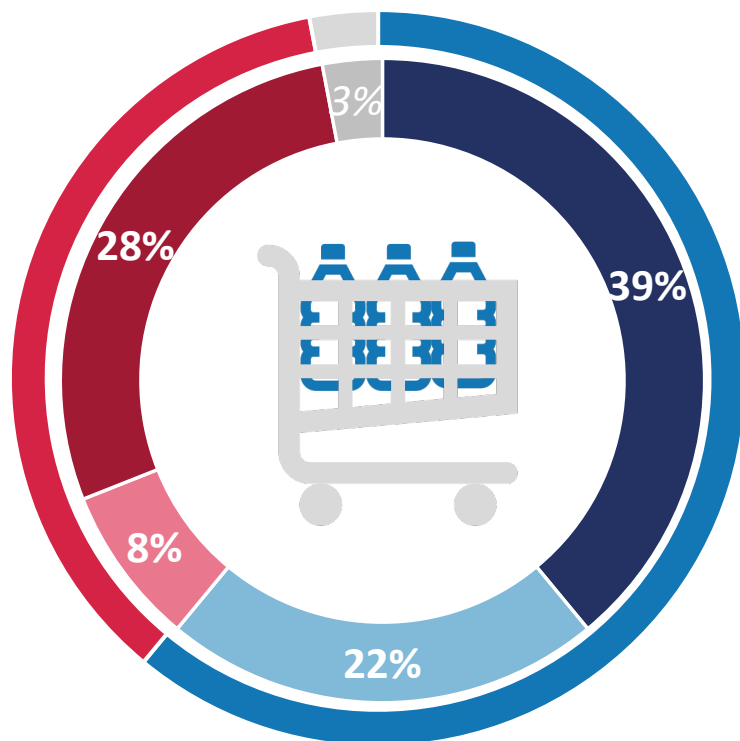
p = 0,2 ; Khi2 = 7 ; ddl = 4 ; pas de relation significative

Ensemble 50% 36% 28% 15% 9% 2%

Trois acheteurs d'eau en bouteille sur cinq ont modifié leurs habitudes de consommation d'eau en bouteille suite à la crise de l'eau

Diriez-vous que la crise de l'eau que connaît la Guadeloupe vous a poussé à modifier vos habitudes de consommation d'eau en bouteille ?

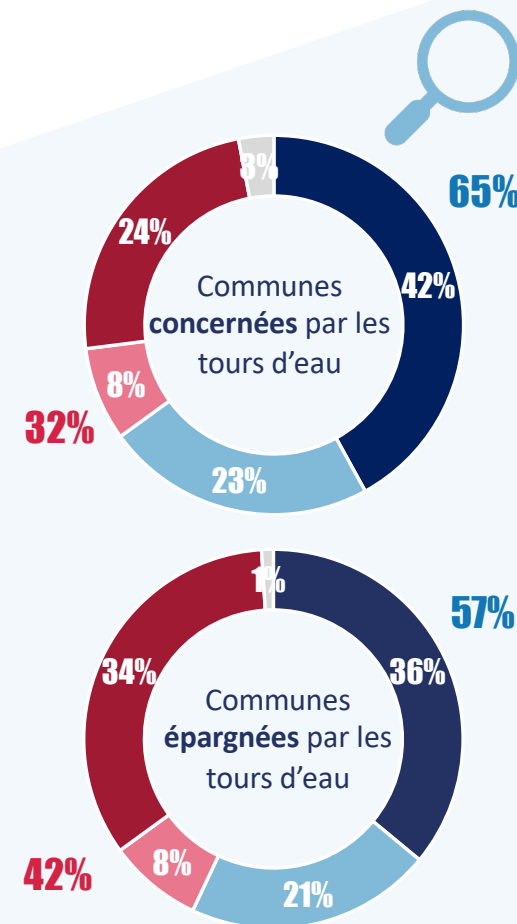
36%
Non



61%
Oui

■ Oui tout à fait ■ Plutôt oui ■ Plutôt non ■ Non pas du tout ■ Nr

Base : Guadeloupéens achetant de l'eau en bouteille (92%)



Impact de la crise de l'eau sur les habitudes de consommation selon l'âge et les revenus des foyers

		Oui tout à fait	Plutôt oui	Plutôt non	Non pas du tout	Nr	OUI	NON
Age	20-29 ans	42%	27%	3%	21%	7%	69%	24%
	30-44 ans	44%	17%	11%	25%	3%	61%	36%
	45-59 ans	45%	17%	9%	25%	4%	62%	34%
	60 ans et plus	30%	27%	8%	35%	-	57%	43%

$p = <1$; $\text{Khi2} = 30$; $\text{ddl} = 12$; Relation très significative entre l'impact de la crise de l'eau sur les habitudes de consommation et l'âge

Revenu	Moins de 1 000€	35%	22%	9%	32%	2%	57%	41%
	Entre 1 000 et 1 500€	31%	30%	6%	30%	3%	61%	36%
	Entre 1 500 et 2 500€	42%	20%	9%	26%	3%	62%	35%
	Entre 2 500 et 4 000€	47%	19%	8%	22%	4%	66%	30%
	Entre 4 000 et 6 000€	46%	15%	-	33%	6%	61%	33%
	Plus de 6 000€	46%	16%	22%	8%	8%	62%	30%

$p = 0,11$; $\text{Khi2} = 32,76$; $\text{ddl} = 24$; Relation peu significative entre l'impact de la crise de l'eau sur les habitudes de consommation et le revenu du foyer

Ensemble	39%	22%	8%	28%	3%	61%	36%
-----------------	------------	------------	-----------	------------	-----------	------------	------------

Impact de la crise de l'eau sur les habitudes de consommation selon l'impact perçu des problèmes de distribution d'eau

		Oui tout à fait	Plutôt oui	Plutôt non	Non pas du tout	Nr	OUI	NON
Impact des prob. de distribution	Fortement	57%	20%	6%	13%	4%	77%	19%
	Peu voire jamais	31%	23%	9%	35%	2%	54%	44%

$p < .01$; $\chi^2 = 49$; ddl = 8 ; Relation très significative entre l'impact de la crise de l'eau sur les habitudes de consommation et l'impact des problèmes de distribution d'eau potable

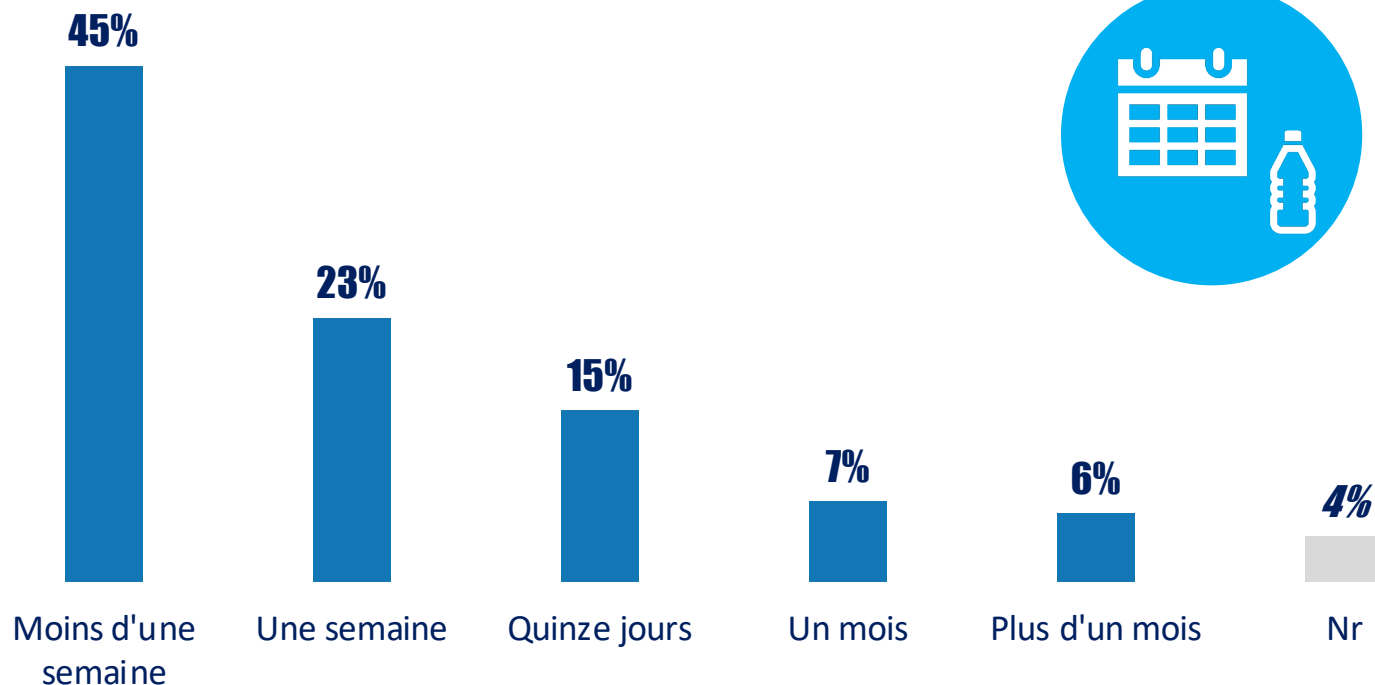
EPCI	CA Cap Excellence	36%	24%	7%	33%	1%	60%	40%
	CA Grand Sud Caraïbes	41%	27%	9%	22%	1%	68%	31%
	CA du Nord Basse-Terre	41%	17%	9%	28%	5%	58%	37%
	CA le Riviera du Levant	48%	24%	8%	15%	5%	72%	23%
	CA du Nord Grande-Terre	36%	18%	9%	35%	2%	54%	44%
	CA de Marie Galante	6%	-	6%	74%	15%	6%	80%

$p < .01$; $\chi^2 = 50$; ddl = 20 ; Relation très significative entre l'impact de la crise de l'eau sur les habitudes de consommation et l'EPCI

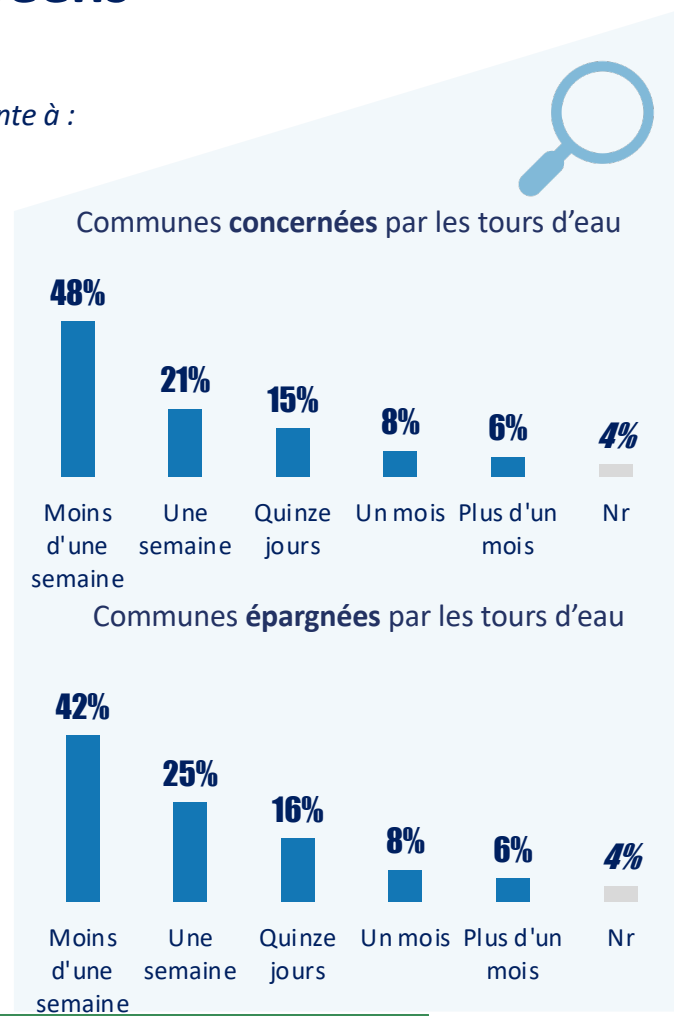
Ensemble	39%	22%	8%	28%	3%	61%	36%
-----------------	------------	------------	-----------	------------	-----------	------------	------------

Un dernier achat d'eau en bouteille qui remonte à moins d'une semaine pour près de la moitié des Guadeloupéens

La dernière fois que vous avez acheté de l'eau en bouteille, cela remonte à :



Base : Guadeloupéens achetant de l'eau en bouteille (92%)



Récence du dernier achat d'eau en bouteille selon la taille et les revenus du foyer

		Moins d'une semaine	Une semaine	Quinze jours	Un mois	Plus d'un mois	Nr
Taille du foyer	1 personne	38%	23%	15%	14%	4%	6%
	2 personnes	40%	29%	16%	5%	7%	3%
	3 personnes	48%	22%	15%	4%	3%	7%
	4 personnes	56%	12%	16%	6%	5%	5%
	5 personnes ou plus	50%	20%	11%	4%	11%	3%

$p = 0,03$; $\text{Khi2} = 39,32$; $\text{ddl} = 25$; Relation significative entre la fréquence d'achat d'eau en bouteille et la taille du foyer

Revenu	Moins de 1000€	47%	18%	19%	7%	6%	3%
	Entre 1000 et 1500€	38%	26%	17%	8%	7%	4%
	Entre 1500 et 2500€	50%	24%	11%	9%	4%	2%
	Entre 2500 et 4000€	41%	25%	16%	6%	7%	5%
	Entre 4000 et 6000€	48%	14%	21%	2%	2%	13%
	Plus de 6000€	74%	16%	6%	-	-	4%

$p < 1$; $\text{Khi2} = 40$; $\text{ddl} = 30$; Relation peu significative entre la fréquence d'achat d'eau en bouteille et le revenu du foyer

Ensemble 45% 23% 15% 7% 6% 4%

Récence du dernier achat d'eau en bouteille l'impact perçu des problèmes de distribution d'eau

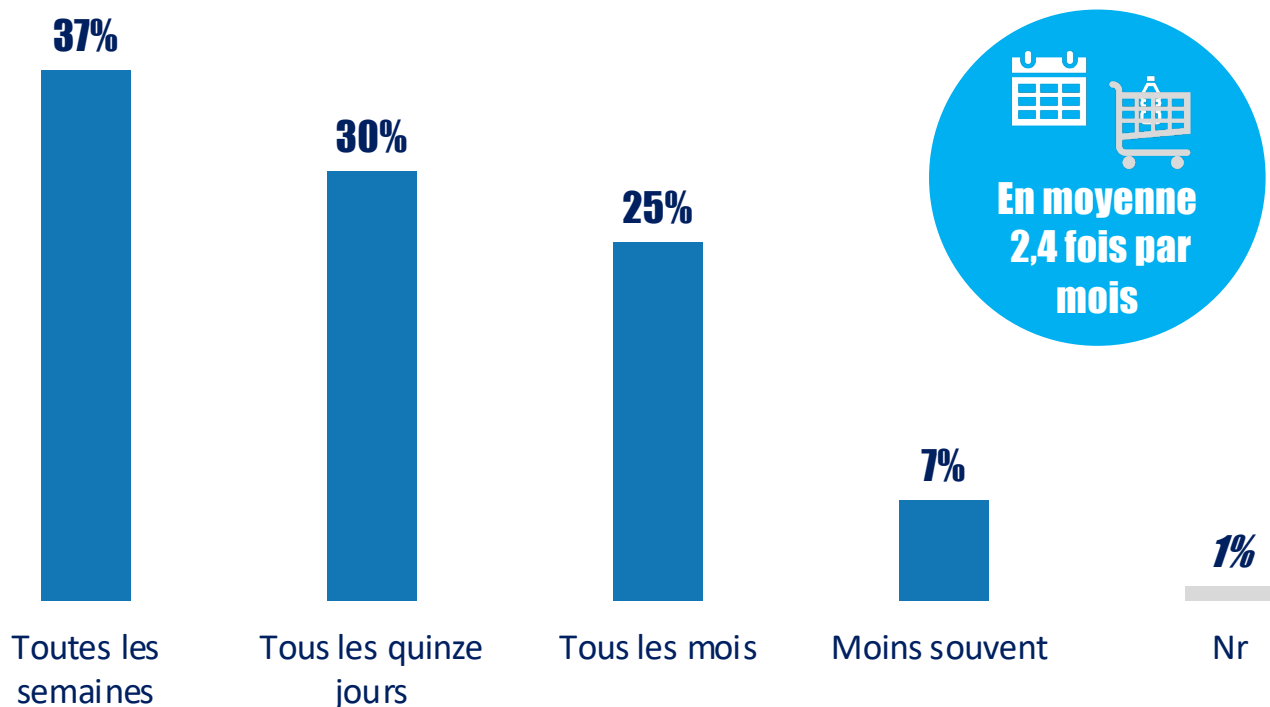
		Moins d'une semaine	Une semaine	Quinze jours	Un mois	Plus d'un mois	Nr
Impact des prob. de distribution	Fortement	55%	15%	13%	5%	4%	8%
	Peu voire jamais	41%	26%	16%	7%	6%	4%

$p = <1$; $\text{Khi2} = 19$; $\text{ddl} = 10$; Relation significative entre la fréquence d'achat d'eau en bouteille et l'impact des problèmes de distribution d'eau potable

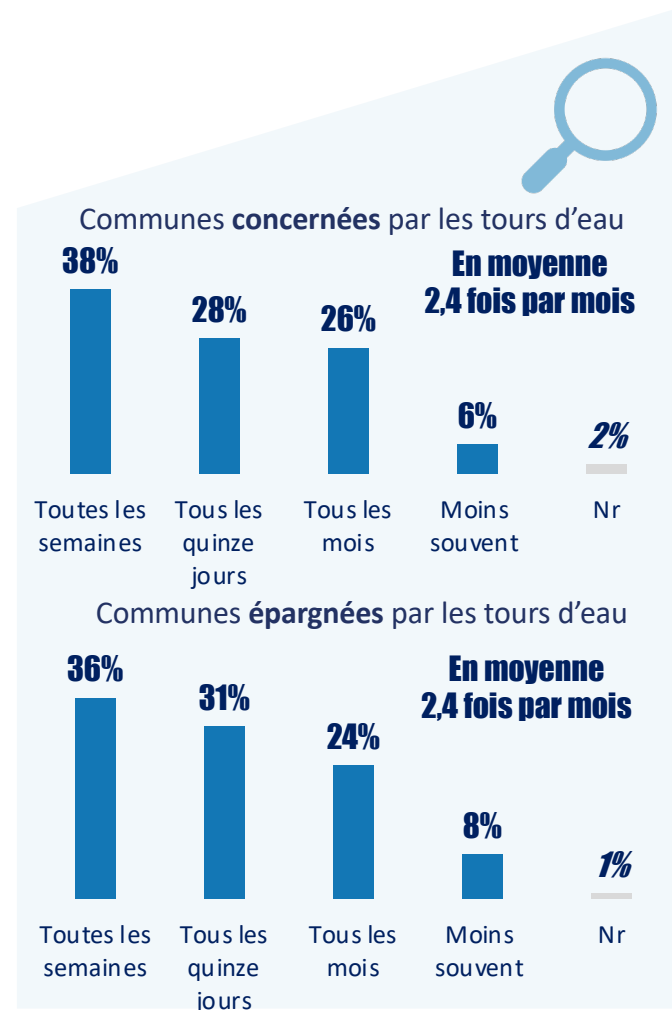
Ensemble	45%	23%	15%	7%	6%	4%
-----------------	------------	------------	------------	-----------	-----------	-----------

Une fréquence d'achat d'eau bouteille qui s'élève à 2,4 fois par mois en moyenne

A quelle fréquence achetez-vous de l'eau en bouteille dans votre foyer ?



Base : Guadeloupéens achetant de l'eau en bouteille (92%)



La fréquence d'achat d'eau en bouteille selon les variables d'identification

		Toutes les semaines	Tous les quinze jours	Tous les mois	Moins souvent	Nr	Moyenne
Taille du foyer	1 personne	30%	25%	33%	8%	4%	2,1
	2 personnes	36%	34%	20%	9%	1%	2,4
	3 personnes	45%	29%	23%	3%	-	2,6
	4 personnes	42%	30%	21%	5%	2%	2,6
	5 personnes ou plus	30%	26%	36%	6%	2%	2,2

$p = 0,10$; $\text{Khi}2 = 28,44$; $\text{ddl} = 20$; Relation peu significative entre la fréquence d'achat d'eau en bouteille et la taille du foyer

Revenu	Moins de 1000€	38%	30%	20%	13%	-	2,4
	Entre 1000 et 1500€	36%	26%	30%	5%	3%	2,4
	Entre 1500 et 2500€	39%	29%	26%	4%	2%	2,5
	Entre 2500 et 4000€	34%	26%	29%	8%	3%	2,3
	Entre 4000 et 6000€	37%	36%	22%	4%	1%	2,5
	Plus de 6000€	48%	24%	20%	8%	-	2,7

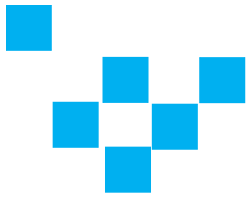
$p = 0,43$; $\text{Khi}2 = 20,44$; $\text{ddl} = 20$; Pas de relation significative

Ensemble	37%	30%	25%	7%	1%	2,4
----------	-----	-----	-----	----	----	-----

La fréquence d'achat d'eau en bouteille selon les variables d'identification

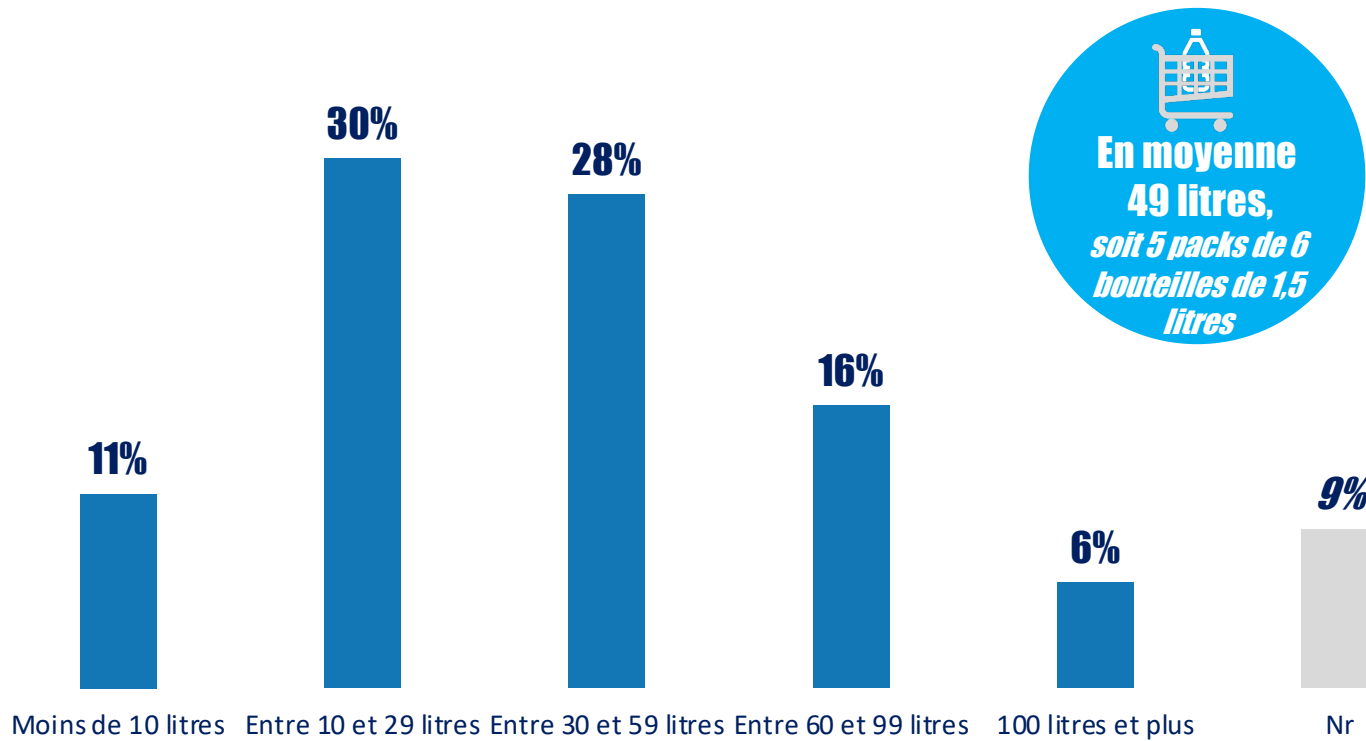
	Toutes les semaines	Tous les quinze jours	Tous les mois	Moins souvent	Nr	Moyenne	
Impact des prob. de distribution	Fortement	49%	25%	22%	3%	1%	2,7
	Peu voire jamais	33%	33%	27%	8%	-	2,3
Ensemble	37%	30%	25%	7%	1%	2,4	

p = <0,01 ; Khi2 = 16,72 ; ddl = 3; Relation très significative entre la fréquence d'achat d'eau en bouteille et l'impact des problèmes de distribution d'eau potable

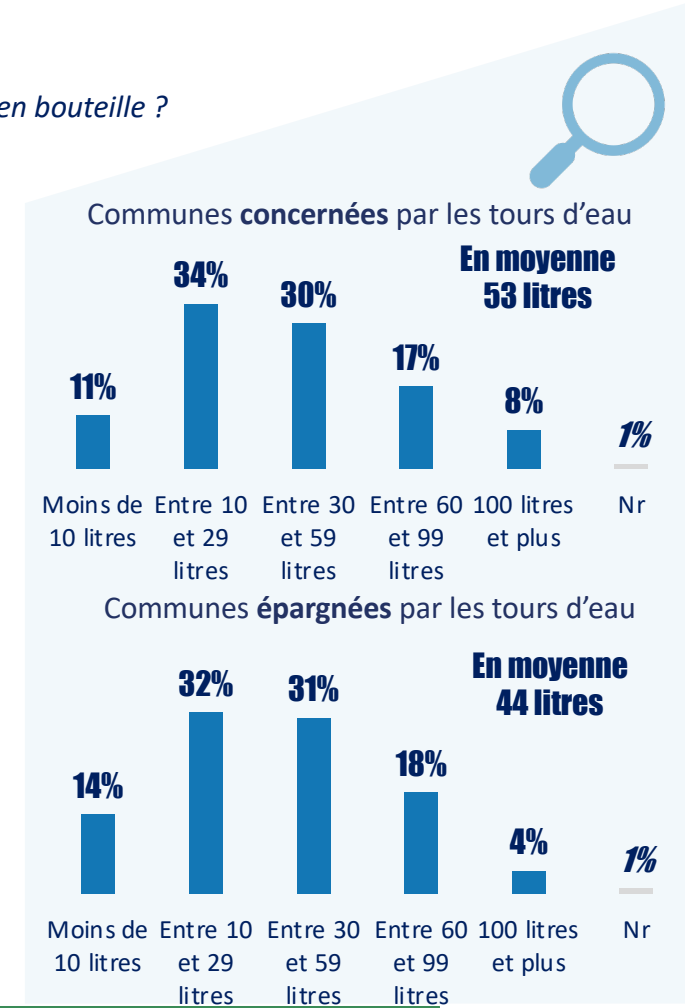


Des Guadeloupéens achetant en moyenne 49 litres soit 5 packs de bouteilles d'eau d'1,5 litres

Combien de litres achetez-vous, en général, lorsque vous achetez de l'eau en bouteille ?



Base : Guadeloupéens achetant de l'eau en bouteille (92%)



La quantité d'eau en bouteille acheté selon les variables d'identification

		Moins de 10 litres	De 10 à 29 litres	De 30 à 59 litres	De 60 à 99 litres	100 litres et plus	Nr	Moyenne
Taille du foyer	1 personne	16%	31%	23%	15%	2%	13%	38
	2 personnes	14%	30%	29%	11%	7%	9%	44
	3 personnes	7%	34%	30%	16%	5%	8%	51
	4 personnes	7%	30%	25%	22%	9%	7%	61
	5 personnes ou plus	8%	22%	31%	27%	5%	7%	58

p = <1 ; Khi2 = 35 ; ddl = 25; Relation peu significative entre la quantité d'eau en bouteille acheté et la taille du foyer

Revenu	Moins de 1000€	12%	32%	27%	17%	4%	8%	44
	Entre 1000 et 1500€	14%	23%	33%	17%	4%	9%	45
	Entre 1500 et 2500€	8%	35%	27%	16%	8%	6%	51
	Entre 2500 et 4000€	14%	27%	24%	18%	11%	6%	65
	Entre 4000 et 6000€	7%	27%	37%	15%	2%	12%	41
	Plus de 6000€	12%	50%	3%	17%	-	18%	31

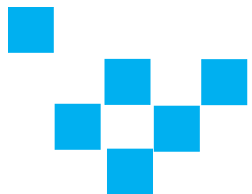
p = <1 ; Khi2 = 42 ; ddl = 30; Relation peu significative entre la quantité d'eau en bouteille acheté et le revenu du foyer

Ensemble	11%	30%	28%	16%	6%	9%	49
----------	------------	------------	------------	------------	-----------	-----------	-----------

La quantité d'eau en bouteille achetée selon les variables d'identification

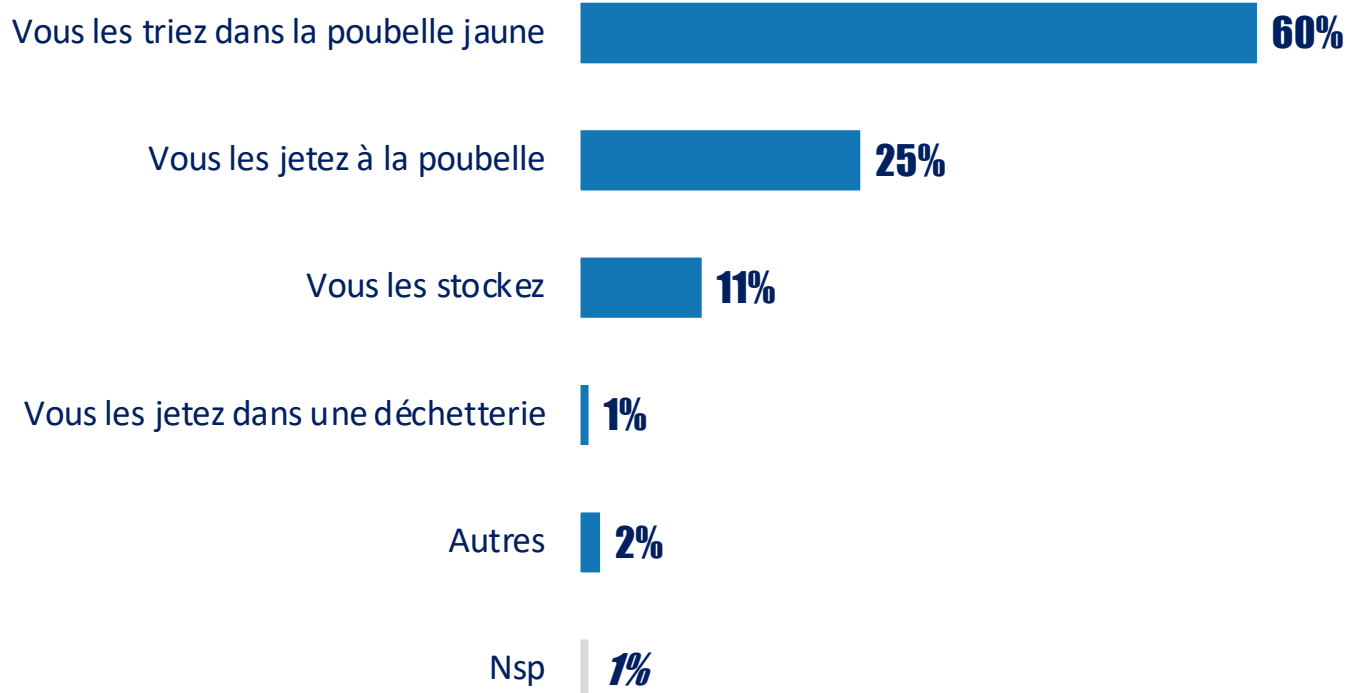
		Moins de 10 litres	De 10 à 29 litres	De 30 à 59 litres	De 60 à 99 litres	100 litres et plus	Nr	Moyenne
Impact des prob. de distribution	Fortement	7%	32%	29%	17%	10%	5%	60
	Peu voire jamais	13%	30%	27%	16%	4%	10%	44
Ensemble		11%	30%	28%	16%	6%	9%	49

$p = <1$; $\text{Khi}^2 = 29$; $\text{ddl} = 10$; Relation très significative entre la quantité d'eau en bouteille et l'impact des problèmes de distribution d'eau potable



Une majorité de Guadeloupéens qui optent pour le tri de leurs bouteilles usagées

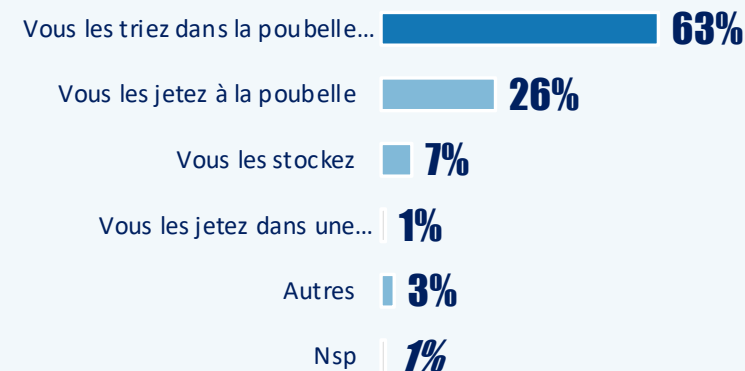
Que faites-vous des bouteilles usagées ?



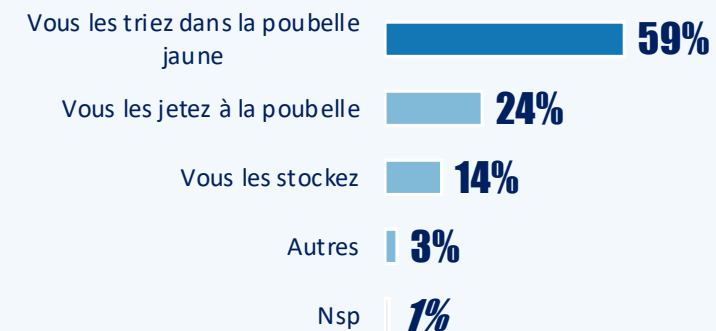
Base : Guadeloupéens achetant de l'eau en bouteille (92%)



Communes **concernées** par les tours d'eau



Communes **épargnées** par les tours d'eau



Gestion des bouteilles usagées selon l'âge et les revenus des foyers

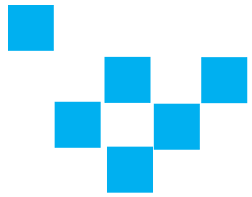
		Vous les triez dans la poubelle jaune	Vous les jetez à la poubelle	Vous les stockez	Vous les jetez dans une déchetterie	autres
Age	20-29 ans	36%	30%	22%	1%	3%
	30-44 ans	59%	27%	7%	-	2%
	45-59 ans	57%	24%	9%	-	2%
	60 ans et plus	62%	18%	7%	1%	1%

$p = <1$; $\text{Khi2} = 30$; $\text{ddl} = 12$; Relation très significative entre l'usage des bouteilles usagées et l'âge

Revenu	Moins de 1 000€	55%	34%	11%	1%	-
	Entre 1 000 et 1 500€	51%	33%	13%	3%	-
	Entre 1 500 et 2 500€	69%	20%	10%	1%	-
	Entre 2 500 et 4 000€	67%	23%	6%	3%	2%
	Entre 4 000 et 6 000€	65%	9%	12%	5%	5%
	Plus de 6 000€	66%	15%	16%	4%	-

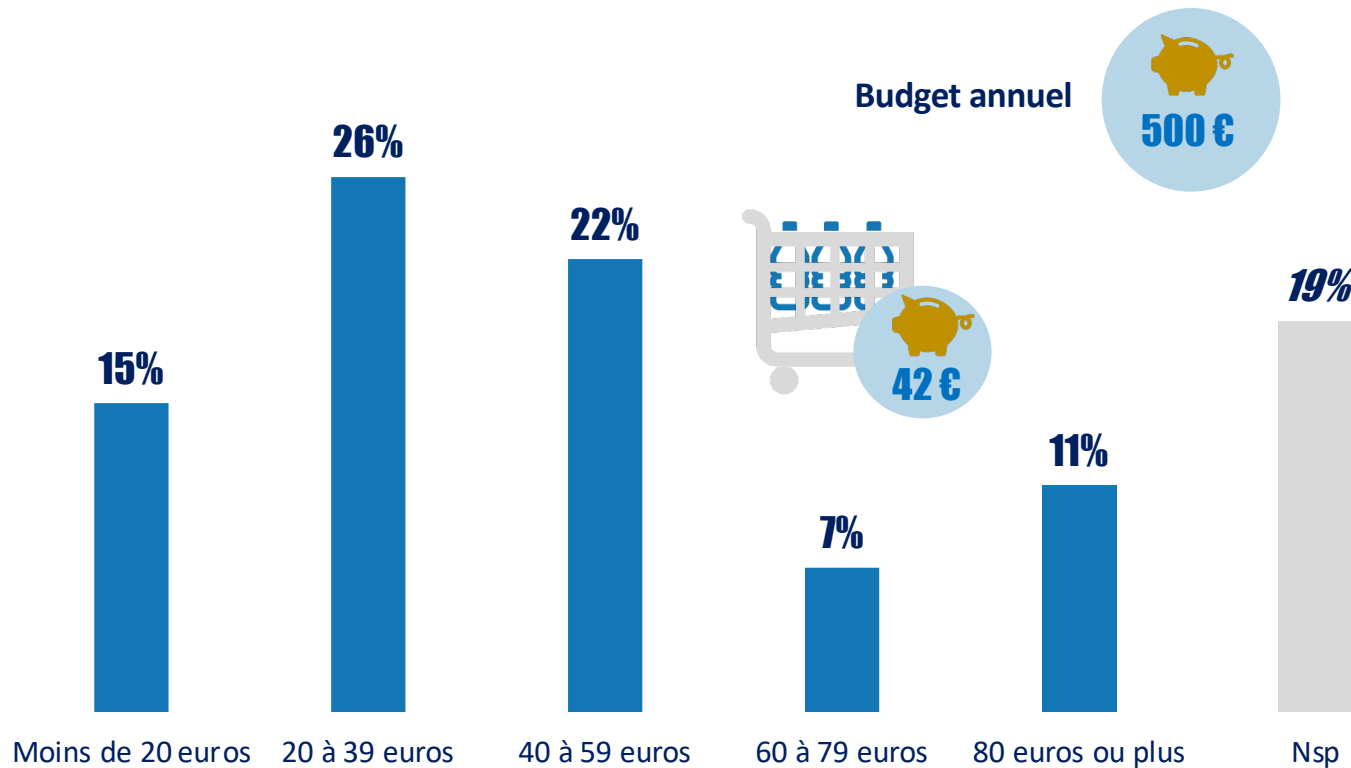
$p = 0,01$; $\text{Khi2} = 49,48$; $\text{ddl} = 30$; Relation significative entre l'usage des bouteilles usagées et le revenu du foyer

Ensemble **60%** **25%** **11%** **1%** **2%**

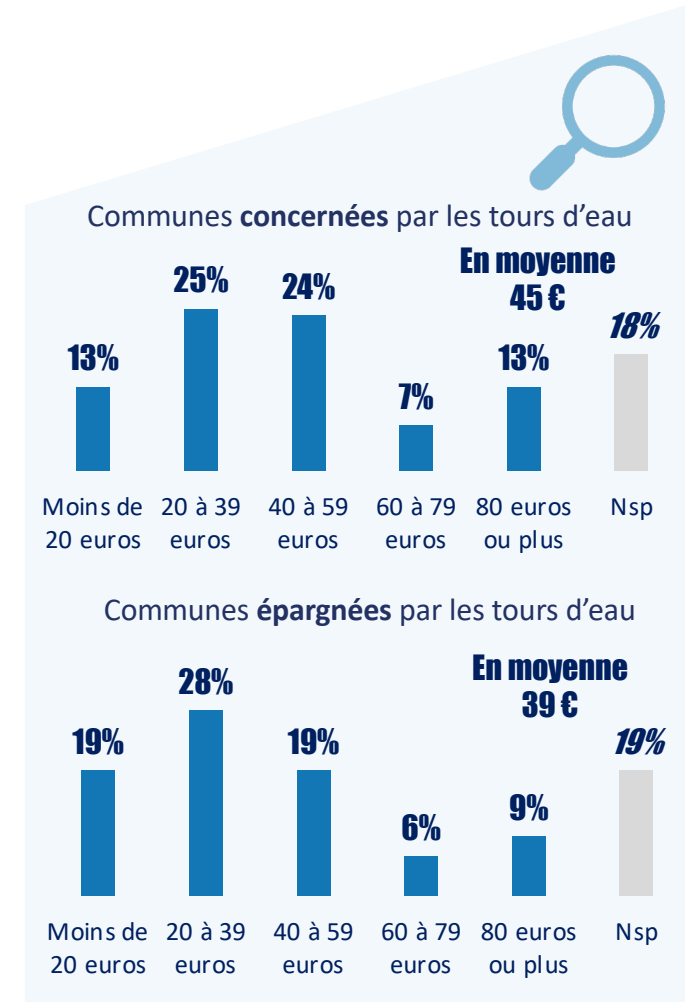


Un budget mensuel consacré à l'eau s'élevant à 42 euros, soit 500 € par an par foyer...

A combien évaluez-vous votre budget mensuel pour l'achat d'eau en bouteille ?



Base : Guadeloupéens achetant de l'eau en bouteille (92%)



Budget mensuel consacré à l'eau en bouteille en fonction de la taille du foyer et des revenus mensuels du foyer

		Moins de 20 €	20 à 39 €	40 à 59 €	60 à 79 €	80 € et plus	Moyenne
Taille du foyer	1 personne	23%	31%	14%	6%	6%	35€
	2 personnes	15%	28%	20%	7%	9%	41€
	3 personnes	17%	20%	29%	2%	12%	42€
	4 personnes	7%	30%	21%	14%	18%	50€
	5 personnes ou plus	13%	21%	26%	5%	14%	45€

$p = <1$; Khi2 = 35 ; ddl = 25 ; Relation peu significative entre le budget mensuel d'eau en bouteille et la taille du foyer

Revenu	Moins de 1000€	21%	26%	20%	7%	6%	37€
	Entre 1000 et 1500€	13%	30%	21%	5%	9%	40€
	Entre 1500 et 2500€	11%	24%	19%	7%	11%	44€
	Entre 2500 et 4000€	16%	19%	21%	6%	14%	45€
	Entre 4000 et 6000€	11%	28%	21%	7%	7%	41€
	Plus de 6000€	10%	16%	14%	8%	21%	52€

$p = 0,8$; Khi2 = 29 ; ddl = 36 ; Pas de relation significative

Ensemble	15%	26%	22%	7%	11%	42€
----------	-----	-----	-----	----	-----	-----

Budget mensuel consacré à l'eau en bouteille en fonction de l'impact des problèmes de distribution perçus

		Moins de 20 €	20 à 39 €	40 à 59 €	60 à 79 €	80 € et plus	Moyenne
Impact des prob. de distribution	Fortement	5%	21%	23%	7%	19%	52€
	Peu voire jamais	20%	28%	21%	7%	8%	38€

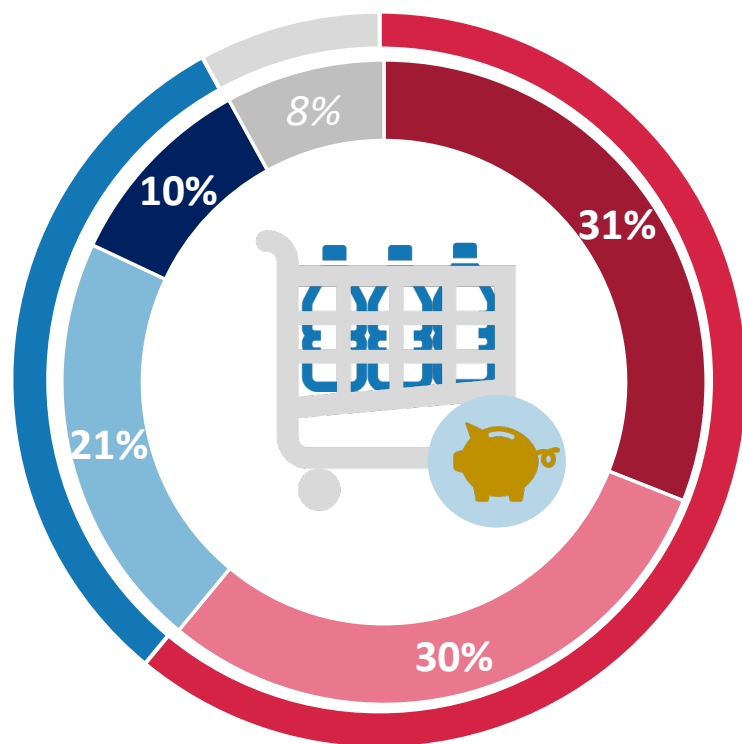
$p = <1$; $\text{Khi}^2 = 37$; $\text{ddl} = 5$; Relation très significative entre le budget mensuel d'eau en bouteille et l'impact des problèmes de distribution d'eau potable

Ensemble	15%	26%	22%	7%	11%	42€
----------	-----	-----	-----	----	-----	-----

Six consommateurs d'eau en bouteille sur dix estiment que leur budget mensuel consacré à l'eau en bouteille est élevé

Vous estimez que votre budget mensuel d'eau en bouteille est :

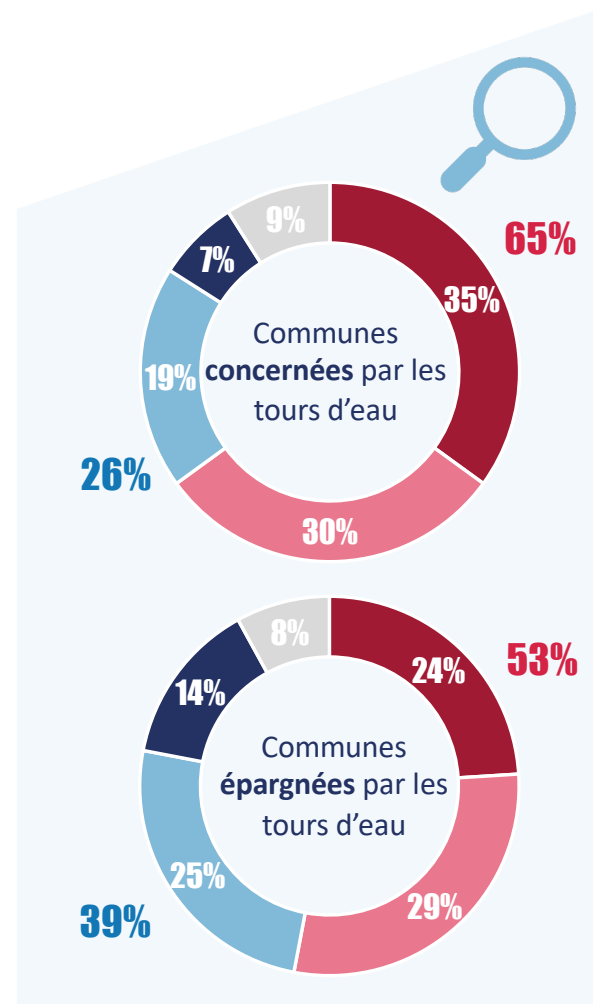
31%
Peu ou pas
élevé



61%
Elevé

■ Très élevé ■ Plutôt élevé ■ Peu élevé ■ Pas du tout élevé ■ Nr

Base : Guadeloupéens achetant de l'eau en bouteille (92%)



Perception du budget mensuel consacré à l'eau en bouteille selon l'âge et les revenus des foyers

		Très élevé	Plutôt élevé	Peu élevé	Pas du tout élevé	Elevé	Peu ou pas élevé
Age	20-29 ans	29%	25%	17%	13%	53%	30%
	30-44 ans	31%	30%	19%	10%	60%	29%
	45-59 ans	29%	33%	16%	8%	63%	24%
	60 ans et plus	25%	21%	25%	9%	47%	33%

$p = 0,2$; $\text{Khi}2 = 20$; $\text{ddl} = 15$; Pas de relation significative

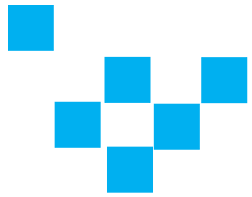
Revenu	Moins de 1 000€	32%	29%	15%	19%	61%	34%
	Entre 1 000 et 1 500€	30%	30%	24%	7%	60%	31%
	Entre 1 500 et 2 500€	31%	34%	21%	8%	65%	29%
	Entre 2 500 et 4 000€	29%	25%	26%	11%	54%	37%
	Entre 4 000 et 6 000€	33%	22%	31%	6%	55%	37%
	Plus de 6 000€	10%	54%	20%	8%	64%	28%

$p = 0,1$; $\text{Khi}2 = 40$; $\text{ddl} = 30$; Relation peu significative entre le budget mensuel d'eau en bouteille et le revenu du foyer

Ensemble	31%	30%	21%	10%	61%	31%
----------	------------	------------	------------	------------	------------	------------

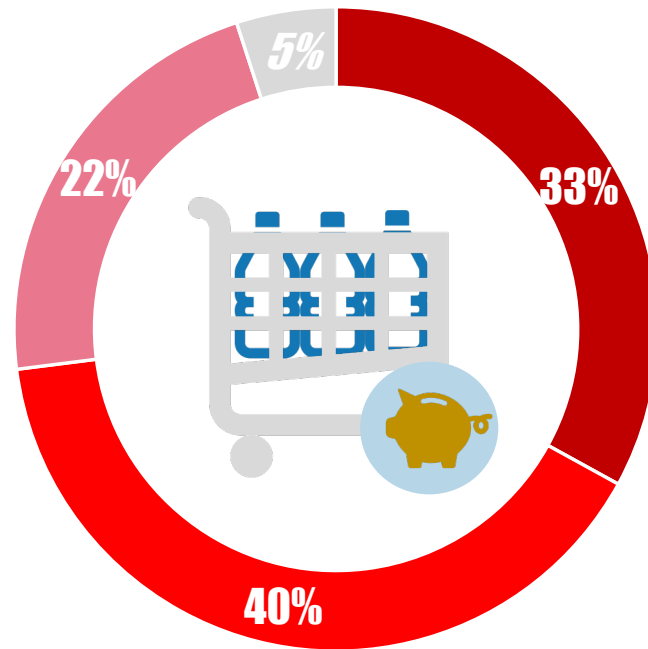
Perception du budget mensuel consacré à l'eau en bouteille selon la taille du foyer et l'impact perçu des problèmes de distribution d'eau

		Très élevé	Plutôt élevé	Peu élevé	Pas du tout élevé	Elevé	Peu ou pas élevé
Taille du foyer	1 personne	22%	23%	21%	12%	45%	33%
	2 personnes	25%	26%	22%	9%	51%	31%
	3 personnes	33%	26%	21%	7%	59%	28%
	4 personnes	37%	29%	16%	7%	66%	21%
	5 personnes ou plus	25%	35%	14%	12%	60%	26%
p = 0,33 ; Khi2 = 27,44 ; ddl = 25 ; Pas de relation significative							
Impact des prob. de distribution	Fortement	45%	31%	12%	3%	60%	31%
	Peu voire jamais	21%	26%	23%	12%	65%	29%
p = <0,01 ; Khi2 = 55,88 ; ddl = 10 ; Relation très significative entre le budget mensuel d'eau en bouteille et l'impact des problèmes de distribution d'eau potable							
Ensemble		31%	30%	21%	10%	61%	31%



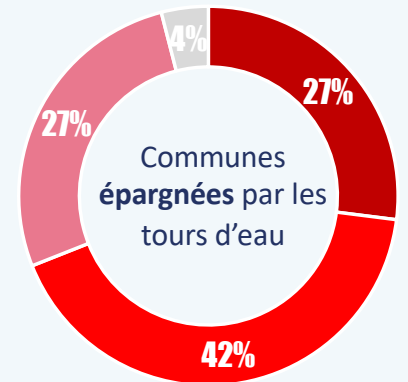
...et que celui-ci un impact important sur le budget du ménage dans deux foyers sur cinq

Vous diriez que l'achat d'eau en bouteille a sur le budget de votre foyer :



■ Un impact important ■ Un impact modéré ■ Un impact faible ■ Nsp

Base : Guadeloupéens achetant de l'eau en bouteille (92%)



Perception de l'impact de l'achat d'eau sur le budget selon la taille et les revenus des foyers

		Un impact important	Un impact modéré	Un impact faible
Taille du foyer	1 personne	24%	45%	25%
	2 personnes	28%	41%	25%
	3 personnes	41%	31%	25%
	4 personnes	36%	43%	17%
	5 personnes ou plus	41%	41%	15%

$p = 0,2$; $\text{Khi}^2 = 26$; $\text{ddl} = 20$; Pas de relation significative

Revenu	Moins de 1000€	33%	43%	18%
	Entre 1000 et 1500€	34%	44%	20%
	Entre 1500 et 2500€	36%	39%	23%
	Entre 2500 et 4000€	29%	39%	27%
	Entre 4000 et 6000€	29%	32%	36%
	Plus de 6000€	36%	34%	22%

$p = 0,61$; $\text{Khi}^2 = 21,46$; $\text{ddl} = 24$; Pas de relation significative

Ensemble

33%

40%

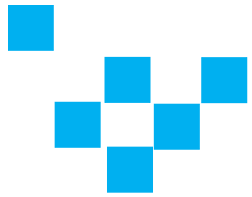
22%

Perception de l'impact de l'achat d'eau sur le budget en fonction de l'impact perçu des problèmes de distribution d'eau

		Un impact important	Un impact modéré	Un impact faible
Impact des prob. de distribution	Fortement	51%	35%	9%
	Peu voire jamais	24%	42%	28%

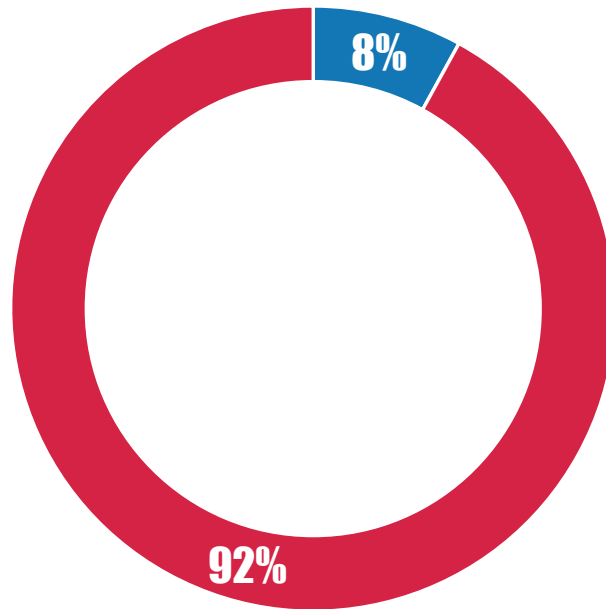
$p = <1$; $\text{Khi2} = 37$; $\text{ddl} = 5$; Relation très significative entre le budget mensuel d'eau en bouteille et l'impact des problèmes de distribution d'eau potable

Ensemble **33%** **40%** **22%**



8% des foyers guadeloupéens s'approvisionnent en eau par un autre canal

En dehors de l'eau en bouteille et de l'eau provenant du robinet, vous arrive-t-il de vous approvisionner par un autre canal ?



■ Oui

■ Non

Base : Guadeloupéens achetant de l'eau en bouteille (92%)



Communes concernées par les tours d'eau



Communes épargnées par les tours d'eau

Autres approvisionnements en eau, hors achat d'eau en bouteille, selon les revenus des foyers et l'impact perçu des problèmes de distribution d'eau

		Oui	Non
Revenu	Moins de 1 000€	5%	95%
	Entre 1 000 et 1 500€	6%	94%
	Entre 1 500 et 2 500€	8%	92%
	Entre 2 500 et 4 000€	10%	90%
	Entre 4 000 et 6 000€	14%	86%
	Plus de 6 000€	8%	92%

p = 0,6 ; Khi2 = 5 ; ddl = 6 ; pas de relation significative

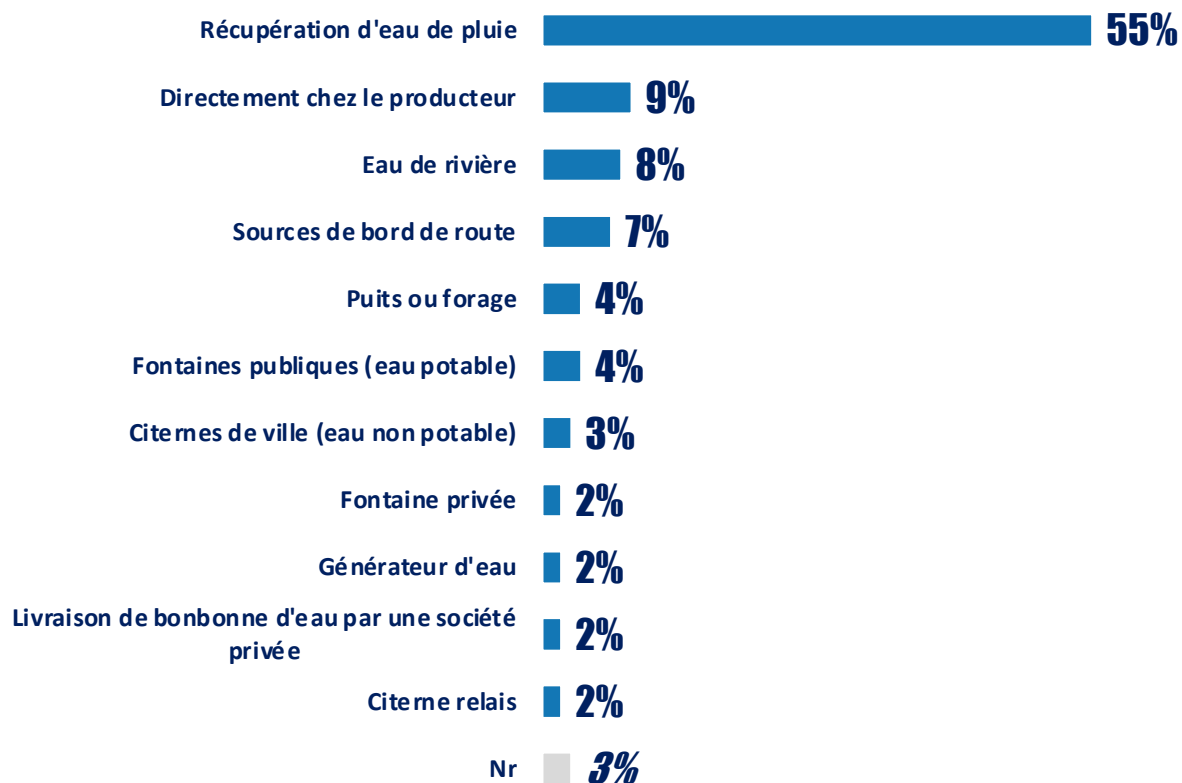
Impact des prob. de distribution	Fortement	7%	93%
	Peu voire jamais	8%	92%

p = 0,2 ; Khi2 = 7 ; ddl = 4 ; pas de relation significative

Ensemble	8%	92%
-----------------	-----------	------------

La récupération d'eau de pluie, première autre alternative à l'achat d'eau en bouteille

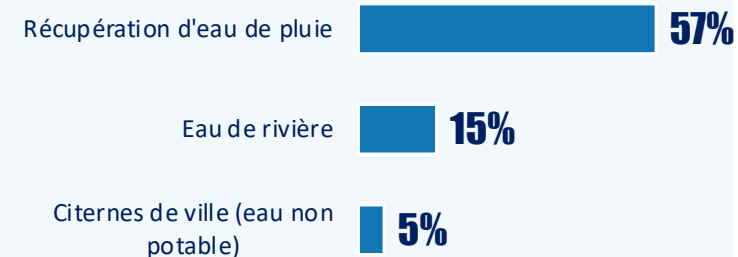
Lequel ?



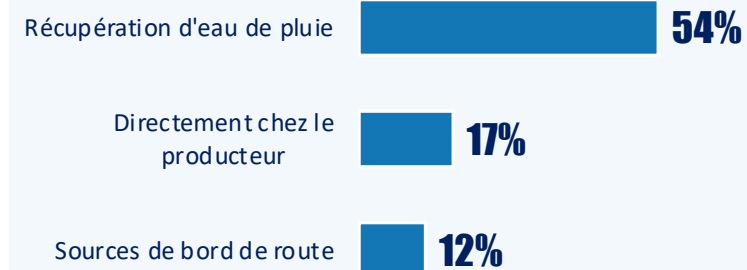
Base : Guadeloupéens achetant de l'eau en bouteille (92%)

Top 3

Communes concernées par les tours d'eau



Communes épargnées par les tours d'eau



Autres sources d'approvisionnement en eau hors achat d'eau en bouteille selon les revenus des foyers et l'impact perçu des problèmes de distribution d'eau

		Récupération d'eau de pluie	Directement chez les producteurs	Eau de rivière	Sources de bord de route	Puits ou forage	Fontaines publiques	Citerne de ville	Fontaines privées	Générateur d'eau	Livraison de bonbonnes	Citerne relais
Revenu	Moins de 1 000€	17%	51%	17%	16%	-	-	-	-	-	-	-
	Entre 1 000 et 1 500€	53%	-	-	26%	21%	-	-	-	-	-	-
	Entre 1 500 et 2 500€	75%	-	7%	-	-	11%	7%	-	-	-	-
	Entre 2 500 et 4 000€	52%	12%	8%	-	-	-	7%	-	-	-	-
	Entre 4 000 et 6 000€	74%	-	-	-	-	-	-	13%	-	-	13%
	Plus de 6 000€	50%	25%	-	-	-	-	-	-	25%	-	-

$p = 0,6$; $\text{Khi}2 = 5$; $\text{ddl} = 6$; pas de relation significative

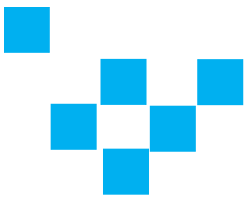
Impact des prob. de distribution	Fortement	40%	11%	14%	-	6%	17%	13%	-	-	-	-
	Peu voire jamais	62%	9%	7%	9%	3%	-	-	2%	2%	2%	2%
Ensemble		55%	9%	8%	7%	4%	4%	3%	2%	2%	2%	2%

$p = 0,13$; $\text{Khi}2 = 15,13$; $\text{ddl} = 10$; Relation peu significative entre l'approvisionnement en eau et l'impact des problèmes de distribution d'eau potable

Ensemble 55% 9% 8% 7% 4% 4% 3% 2% 2% 2% 2%



Vos contacts



QualiStat Etudes & Conseil



Guadeloupe

Impasse Serge Rinaldo- Dothémare– 97139 Abymes
Tél : 05 90 32 78 12 – Fax : 05 90 32 78 58

Guyane

10 rue Lieutenant Goinet - 97300 Cayenne
Tél : 05 94 28 26 61 – Fax : 05 94 28 31 34

Martinique

Imm Glycéria, ACAJOU - 97232 Le Lamentin
Tél : 05 96 77 40 68 – Fax : 05 96 58 99 13

Ericka MÉRION

Directrice associée
Pôle habitudes de consommation
Email : ericka.merion@qualistat.fr

Marika CIMON

Chargée d'études
Pôle habitudes de consommation
Email : marika.cimon@qualistat.fr



www.qualistat.fr

